

Portåbning op til 1 m/s:
Den hurtigste ledhejseport
fra Europas nr. 1

INDUSTRI-LEDHEJSEPORTE

NYHED. Serie 60 – Hurtigere – Intelligentere – Sikrere

HÖRMANN





4

Gode grunde til
at vælge HÖRMANN
ledhejseporte.



22

Anvendelsesområder.



36

Udførelser.
Tilbehør.
Teknik.

Mærkekvalitet Made in Germany



Familievirksomheden Hörmann producerer selv alle vigtige bygningselementer til bygning og modernisering. De produceres med den nyeste teknik på højt specialiserede fabrikker. Derudover arbejder vores medarbejdere intensivt på nye produkter, løbende videreudvikling og forbedringer af detaljer. Dermed opstår der patenter og unikke Hörmann løsninger på markedet.





MED FREMTIDEN FOR ØJE. Hörmann går forrest med et godt eksempel. Derfor dækker vi vores strømforbrug i Tyskland med 100 % grøn strøm. Sammen med et intelligent og certificeret energistyrings-system, den CO₂-neutrale forsendelse og genbrug af materialer spares årligt mere end 40.000 ton CO₂. Endvidere kompenserer vi mere end 100.000 ton CO₂ ved at støtte vindenergi- og skovrejsningsprojekter i samarbejde med Climate Partner.



Du kan finde yderligere informationer på www.hoermann.de/umwelt



Bæredygtig planlægning til fremtidsorienteret byggeri

Erfarne konsulenter vejleder dig i hele forløbet: fra projektplanlægningen og den tekniske klargøring til aflevering. De komplette arbejdsdokumenter som f.eks. monteringsdata kan du altid finde i den nyeste version på www.hoermann.dk





DOKUMENTERET BÆREDYGTIGHED. Hörmann har fået bekræftelse på sin bæredygtighed i form af en miljøproduktdeklaration (EPD) i henhold til ISO 14025 fra Institut für Fenstertechnik (ift) i Rosenheim. Miljøproduktdeklarationen er udarbejdet på grundlag af EN ISO 14025:2011 og EN 15804:2012. Derudover gælder den generelle retningslinje for oprettelse af type III miljøproduktdeklarationer. Deklarationen er baseret på PCR-dokumentet »Døre og porte« PCRTT-1.1:2011.

ARKITEKTPROGRAM. En klar betjeningsstruktur med dropdown-menuer og symboler samt søgefunktion giver dig hurtig adgang til udbudstekster og mere end 9000 tegninger (DWG- og PDF-format) til over 850 Hörmann produkter. Endvidere kan BIM-dataene til Building Information Modeling-processen for effektiv planlægning, udkast, konstruktion og administration af bygninger stilles til disposition. Fotos og fotorealistiske billeder supplerer informationerne til mange produkter.



Planlæg med arkitektprogrammet på www.hoermann.dk/arkitekter/arkitektraadgivning/arkitektprogram/

ENERGISPARENØGLE. Et integreret beregningsmodul anslår amortiseringsperioden for port- og autodock-systemerne. Energisparenøglen findes som webbaseret overflade for PC/MAC og mobile slutapparater.



Planlæg med energisparenøglen på: www.hoermann.de/energiesparkompass



**PRODUCTS
FOR BIM**

Vi er medlemmer af fagforbundet Bauprodukte digital (byggeprodukter digitalt) i Bundesverband Bausysteme e.V. (det tyske forbund for byggesystemer).

Nem montering og servicevenlige løsninger

Nøjagtige forbindelser, få komponenter og forsænkede skruer giver mulighed for hurtig og præcis montering. Endvidere kan den nye generation af industri-ledhejseporte integreres i service- og fjernvedligeholdelseskoncepter. Det reducerer vedligeholdelses- og serviceudgifterne og gør Hörmann industri-ledhejseporte økonomiske og bæredygtige.





Service døgnet rundt

HURTIG SERVICE. Serviceafdelingen hos Hörmann Danmark består af et landsdækkende netværk af erfarne portteknikere, med speciale i Hörmann produkterne.

Afdelingen servicerer, reparerer og rådgiver indenfor alle typer af porte, læsseramper, brandporte med mere, og kan naturligvis udføre det lovpligtige eftersyn på alle fabrikater.

Der er døgnvagt og der kan tilkaldes en tekniker 24-7-365.

Alle teknikerne kører ud hjemmefra, så der er altid en Hörmanntekniker i nærheden af dig



10-års-suppleringsgaranti

HÖRMANN RESERVEDELE. Til porte, motorer og styringer får du selvfølgelig 10 års suppleringsgaranti.

INTELLIGENT PORTINDSTILLING. Ibrugtagning, service og vedligeholdelse af industriporte er nemt og praktisk med den nye BlueControl-app. Via SmartControl online-portalen kan vigtige informationer til portene som f.eks. fejlmeldinger eller belastningsændringer hentes. Det reducerer udgifter til servicebesøg og forebygger perioder med afbrydelser, fordi sliddele udskiftes rettidigt. Det sikrer permanent fungerende logistiske processer for hele portanlægget.

→ Du kan finde yderligere informationer fra side 84.



Konstruktion med lang levetid

Kuglelejrede køreruller, stabile sektionforbindelser samt optimal vægtudligning giver mulighed for mere end 25.000 aktiveringer – med specialudstyr op til 200.000. Den ekstra kunststof-karmfod beskytter endvidere karmen vedvarende mod eventuel rust.





Kun hos Hörmann

Køreskinnebøjning på 510 mm

SLIDSTÆRKT PORTLØB. NYHED. Karmkonstruktionen med den store køreskinnebøjning og optimalt dimensionerede køreruller skåner den samlede portmekanik.



Kun hos Hörmann

Tandem-køreruller på den øverste portsektion

STØJSVAG ÅBNING OG LUKNING. NYHED.

Tandem-kørerullerne **1** som standard på den øverste sektion giver støjsvagt portløb særligt ved lukning. Med de valgfri 2-komponents-køreruller **2** reduceres støjen yderligere med indtil 5 dB (A). Det er en afgørende fordel overalt og ikke kun i boligområder.



Kun hos Hörmann

Kunststof-karmfod

KORROSIONSBESKYTTELSE. NYHED. Den valgfri glasfiberforstærkede kunststof-karmfod **3** forhindrer, at karmen har direkte kontakt med fugten ved bunden og beskytter vedvarende mod rust. Sammen med portens bundtætning danner karmfoden en afslutning, der til og med ser optisk godt ud.

→ Du kan finde yderligere informationer fra side 54.

Komfortable motorløsninger

Til mange portbevægelser kan det anbefales at bruge en automatisk betjent port. Afhængigt af kravene til portens ydelse, hurtighed og komfortudstyr tilbyder vi perfekt tilpassede motorløsninger med sikkerhedsudstyr, betjeningshjælp og signalgivere. Dermed understøttes arbejdsprocesserne i din virksomhed optimalt – en investering, der hurtigt betaler sig.





Blød start
Blødt stop



Åbningshastighed
op til 1,0 m/s

TURBOHURTIG PORTÅBNING. NYHED.

Akselmotoren WA 500 FU imponerer med en åbningshastighed op til 1 m/s. Derved reduceres de logistiske processer, og varmetabet reduceres. Frekvensomformerstyringen med soft-start og soft-stop aflaster endvidere hele portmekanikken og garanterer støjsvagt portløb. Med motoren ITO 500 FU, som er specielt udviklet til parkeringskældre, opnås en åbningshastighed op til 0,5 m/s.

→ Du kan finde yderligere informationer fra side 76.

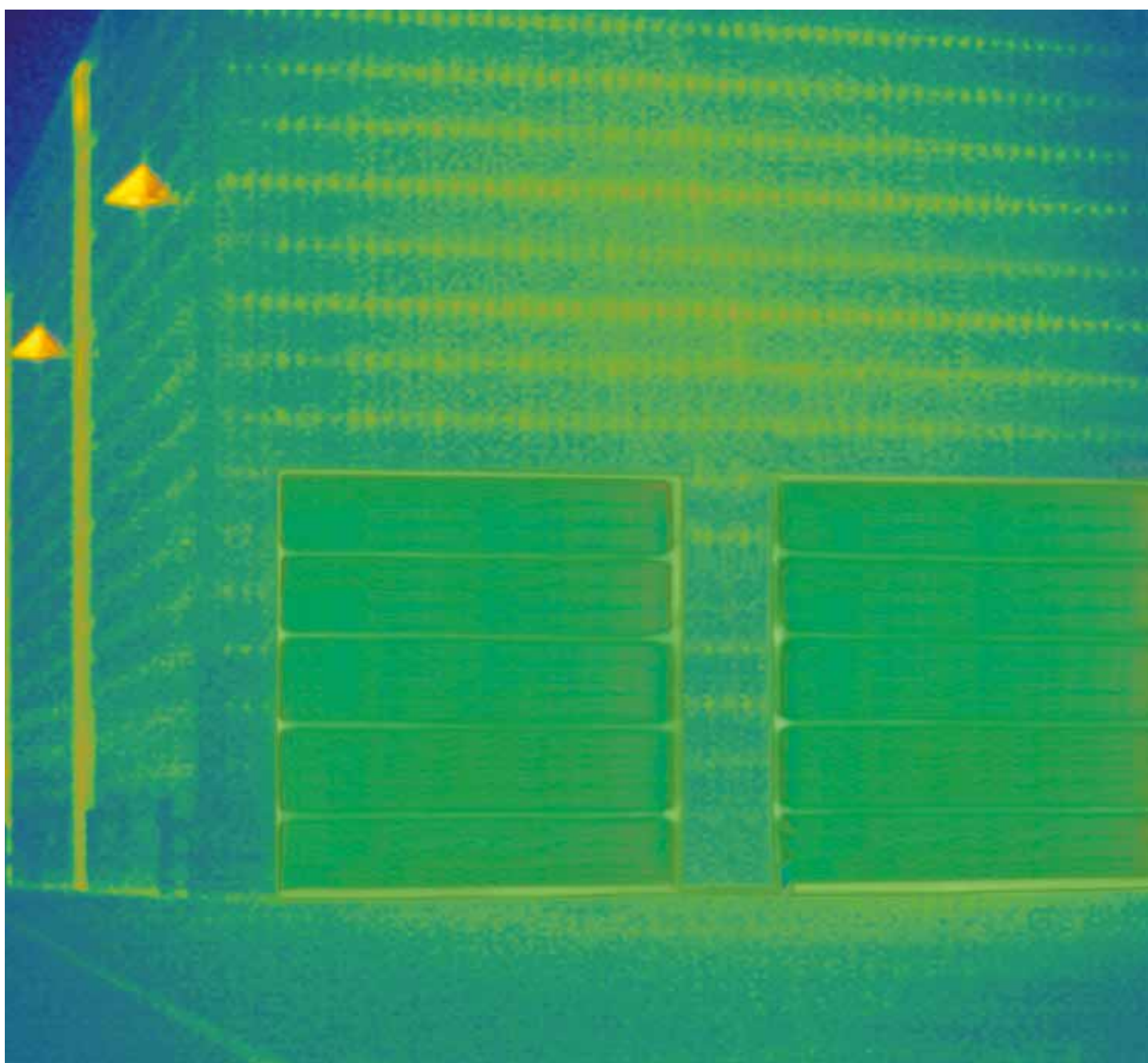


BERØRINGSLØS SIKKERHED. En effektiv overvågning af kanten øger sikkerheden. Uden merpris udstyres motorerne WA 400 / ITO 400, WA 500 FU / ITO 500 FU med den medløbende fotocelle VL1-LE, som reagerer berøringsløst på bevægelser og forhindringer og ved behov standser porten sikkert.

→ Du kan finde yderligere informationer fra side 88.

Effektiv varmeisolering

I opvarmede haller er der brug for industriporte med god varmeisolering for at reducere energitabet. Porte med brudt kuldebro og ThermoFrame forbedrer varmeisoleringen yderligere. Kvalitets-tætninger på sidekarmene, på overliggeren og ved bunden reducerer som standard varmetabet. Med tætningsselementer som ekstraudstyr, kan lufttæthedsklassen forbedres yderligere.





Optimal varmeisolering

U-værdi på indtil 0,51 W/(m²·K)

ENERGIBESPARENDE PORTE.

Ledhejseporten med termisk kuldebro som standard og aluminium-ledhejseporten med 67 mm sektionstykkelser imponerer med fremragende varmeisolering og sparer dermed værdifulde energjudgifter. Med de valgfri 4-dobbelte vinduer eller klimaglas kan varmeisoleringsværdien forbedres endnu mere.

→ Du kan finde yderligere informationer fra side 38.



Indtil 21 %

Bedre varmeisolering

THERMOFRAME. Den valgfri ThermoFrame separerer karmen og murværket termisk fra hinanden, og dobbeltpakningerne giver optimal tætning af porten. Derved forbedres varmeisoleringen og lufttætheden for portene, og karmen beskyttes yderligere mod rust.

Yderligere informationer kan findes på side 71.



Perfekt transparens

Aluramme porte giver masser af lys ind og et elegant udseende. Duratec-kunststofvinduet, som er standard, giver vedvarende klart udsyn, og de tilpassede aluminiumprofiler imponerer med et samlet harmonisk udseende. Det samme gælder for kombinationen af porte med forskellige dybder. Med løsningerne fra Hörmann præsenterer din virksomhed sig således altid fra sin bedste side.





Duratec
Meget ridsefast

ALTID KLART UDSYN. Den specielle overfladebelægning i samme kvalitet som billygter, beskytter Duratec-ruderne varigt mod ridser og mærker efter rengøring. Det flotte udseende bevares altså i lang tid på trods af vanskelige forhold i industriområder. Duratec-vinduerne leveres som standard til alle ledhejseporte med klare kunststofvinduer.



Se kortfilmen på »Duratec-vinduer – optimal ridsefasthed« på: www.hoermann.dk/videoer

HARMONISK DESIGN. Ledhejseporte, gangdørsporte, separate døre og afdækninger er konstrueret, så alle elementer harmonerer, hvis de monteres i den samme bygning. Aluminiumrammernes sprosser med ens udseende er placeret, så de flugter – og det gælder både standardprofiler og profiler med brudt kuldebro samt sektionstykkelser 42 og 67 mm.

Detaljerede løsninger for mere sikkerhed og komfort

Vi leverer et stort udvalg af udstyrselementer, med hvilke du nemt kan tilpasse porten til dine krav. For eksempel gangdøren med lav tærskel for nem gennemgang. Indstillelige dreje- og skudrigler sammen med et udvendigt greb giver ekstra sikkerhed, så porten kan lukkes og åbnes udefra, og en anden mulighed er RC 2-sikkerhedsudstyret.





Kun hos Hörmann

Løftesikring på begge sider



Løftesikring som standard



Med RC 2-sikkerhedsudstyr
som ekstraudstyr

Kontrolleret og certificeret



Ekstra flad tærskel

SIKKER INDBRUDSHÆMNING. Løftesikringen, der leveres som standard, fungerer mekanisk og yder dermed effektiv beskyttelse af dine varer og maskiner, selvom der skulle komme et strømsvigt.

NYHED. Som ekstraudstyr får du ledhejseporte, gangdøre og separate døre med det kontrollerede og certificerede RC 2-sikkerhedsudstyr i modellerne med sektionstykkelser 42 og 67 mm.

Yderligere informationer kan findes på side 57.

KOMFORTABELT OG SIKKERT ARBEJDE.

Den ekstraflade tærskel af rustfrit stål til gangdøre (se billedet til venstre) gør arbejdet lettere og reducerer ulykker. Risikoen for at snuble reduceres, og det er lettere at køre vogne med hjul gennem døren. Under visse forudsætninger kan gangdøre med lav tærskel bruges som flugtdøre og til handicapvenligt byggeri.

→ Du kan finde yderligere informationer fra side 60.

Individuelle portløsninger

De pladsbesparende portsystemer tilpasser sig alle former for bygningsarkitektur med forskellige beslagtyper. Det giver sikker planlægning ved nybyggeri og modernisering. Hörmann tilbyder skræddersyede løsninger: fra specielle porte til logistikvirksomheder, porte til parkeringskældre og integrering af porte i facader til udformninger i niveau.





Kun hos Hörmann

FULD GENNEMKØRSELSHØJDE. NYHED. Den frie gennemkørselshøjde ved lav overligger med svingmekanisme kan opnå den fulde porthøjde med pladsbehov til overliggeren på kun 200 mm afhængigt af portudførelse og -størrelse. Det er især en fordel i parkeringskældre.

PASSEDE MONTERINGSLØSNINGER. Med mere end 30 forskellige beslagtyper kan industri-ledhejseportene altid monteres optimalt i din hal. Detaljerede løsninger som fjederakserne foruden eller indstillelige komponenter gør det desuden nemmere at yde service til portene.

→ Du kan finde yderligere informationer fra side 58.





24

Logistik
Handel



26

Lagerhaller
Landbrugsbygninger



28

Offentligt byggeri
Brandvæsen



30

Værksteder
Autoforhandlere



32

Parkeringshuse



34

Repræsentative bygninger





ØVERST TIL VENSTRE. SPU F42 med god varmeisolering til opvarmede haller

ØVERST TIL HØJRE. SPU F42 Parcel til læsning og aflæsning af lastvogne og transport til en læsestation

NEDERST TIL VENSTRE. SPU 67 Thermo kombineret med Hörmann portsluser, læssebroer og porttætninger til anvendelse inden for fødevarer- og kølelogistik

NEDERST TIL HØJRE. Lav ledhejseport SPU F42 kombineret med Hörmann læssebroer og porttætninger



LOGISTIK- OG HANDELSCENTRE. Hörmann industri-ledhejseporte og automatikker er tilpasset optimalt til Hörmann autodock-systemerne. Du får en logistikløsning, som passer perfekt til dine krav med hensyn til varmeeffektivitet og funktionalitet. Isolerede ledhejseporte SPU F42 / SPU 67 Thermo anbefales til opvarmede haller, så energitabet holdes så lavt som muligt. SPU F42 / APU F42 Parcel er specielt udviklet til pakkedistributører.

→ Yderligere informationer til SPU F42 / SPU 67 Thermo kan findes fra side 40.

→ Du kan finde yderligere informationer til SPU F42 / APU F42 Parcel fra side 52.

LAGERHALLER OG

LANDBRUGSBYGNINGER. De robuste ledhøjseporte er konstrueret til det hårde arbejdsliv inden for industri, erhverv og landbrug. En gangdør med lav tærskel giver nem og sikker persongennemgang, og vinduerne – som er ekstraudstyr – lader dagslyset strømme ind i hallen.

→ Du kan finde yderligere informationer om gangdøren med lav tærskel fra side 60.





FOROVEN. SPU F42 med gangdør med lav tærskel for nem persongennemgang

NEDERST TIL VENSTRE. SPU 67 Thermo til store portåbninger

NEDERST TIL HØJRE. SPU F42 med turbhurtig portåbning på op til 1 m/s ved motor WA 500 FU og styring 565



OFFENTLIGT BYGGERI OG BRANDVÆSEN. Store vinduesarealer giver meget lys i hallen, og med Duratec-vinduet som standard er udsynet altid klart. Den PU-udskummede sektionssokkel på APU F42 / APU 67 Thermo er økonomisk og uimodtagelig for snavs.

→ Yderligere informationer om APU F42 / APU 67 Thermo kan findes fra side 42.





ØVERST TIL VENSTRE. APU67 Thermo med høj varmeisolerings og robust sektionssokkel

ØVERST TIL HØJRE. SPU 67 Thermo med aluminium-vinduesramme

FORNEDEN. ALRF42 med stort vinduesareal giver mere lys i hallen





FOROVEN. ALR 67 ThermoGlazing med vinduer af ægte glas

NEDERST TIL VENSTRE. APU F42 ned inddeling af vinduerne og samme udseende for porte med og uden gangdør

NEDERST TIL HØJRE. ALR F42 med stort vinduesareal til lys i arbejdsområdet; med samme udseende som den separate dør NT 60





VÆRKSTEDER OG

AUTOFORHANDLERE. De store vinduesarealer med ægte glas gør ALR F42 Glazing til et udstillingsvindue, som trækker potentielle kunder til. Duratec kunststof-vinduet, som leveres som standard til ALR F42 / ALR 67 Thermo, sørger altid for klart udsyn. Og en gangdør med lav tærskel giver servicevenlig gennemgang.

→ Yderligere informationer til ALR F42 Glazing / ALR 67 Thermo Glazing kan findes fra side 46.

→ Yderligere informationer til ALR F42 / ALR 67 Thermo kan findes fra side 44.





ØVERST TIL VENSTRE. ALR F42 med gitter-fylding fra bygherrens side

ØVERST TIL HØJRE. ALR F42 med beklædning af laminatplader i niveau fra bygherrens side

FORNEDEN. ALR F42 med strækgitter-fylding





PARKERINGSHUSE. Specielt til dette anvendelsesområde leverer Hörmann komplet afstemte systemer bestående af port, motor og omfattende tilbehørsprogram – fra søjle til lyssignaler.

→ Yderligere informationer om motorer og tilbehør kan findes fra side 74.

REPRÆSENTATIVE BYGNINGER. Fra porte med eksklusive vinduer med en spændende blanding af spejleffekter og klart udsyn til facadeintegrering i niveau – Hörmann leverer den perfekte portløsning til fornem arkitektur.

→ Yderligere informationer til ALR F42 Vitraplan og ALR F42 til beklædning fra bygherrens side kan findes fra side 48.





FOROVEN. ALR F42 med beklædning af aluminium-laminatplader i niveau fra bygherrens side

NEDERST TIL VENSTRE. ALR F42 Vitraplan med en spændende blanding af spejleffekter og klart udsyn

NEDERST TIL HØJRE. ALR F42 Vitraplan integreret i glasfacade



38



66



74



Udførelser. Tilbehør. Teknik.

- 38 Sektions- og karmudførelser
- 40 Isolerede stålsektionsporte
- 42 Aluminium-ledhejseporte med vinduer og bundsektion
- 44 Aluminium-ledhejseporte med vinduer
- 46 Aluminium-ledhejseporte med store vinduer
- 48 Aluminium-ledhejseporte med eksklusive vinduer
- 50 Aluminium-ledhejseporte til beklædning fra bygherrens side
- 52 Logistikporte
- 54 Udstyr
- 60 Gangdøre med lav tærskel
- 64 Separate døre
- 66 Individuelle farver
- 68 Vinduer og fyldinger
- 71 ThermoFrame
- 72 Manuelt betjente porte
- 74 Motorer og stylinger
- 100 Tekniske data

Sektions- og karmudførelser

Oversigt



42 mm tykkelse

Stål-sektionerne **1** og aluminium-rammerne **2** er konstrueret til den robuste arbejdshverdag inden for industri og erhverv og giver god varmeisolerings. Ved øgede krav til varmeisolerings og maksimal transparens anbefales porte med aluminium-karme **3** med brudt kuldebro.

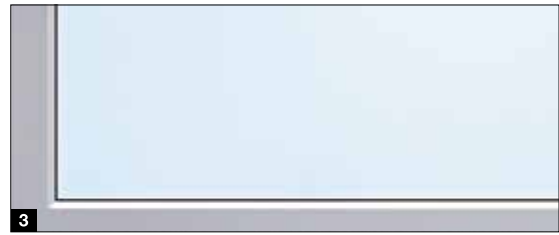
67 mm tykkelse

Stål-sektionerne **4** og aluminium-karmene **5** med brudt kuldebro, som er standard, har en fremragende varmeisolerings på op til 0,51 W/(m²·K) for SPU 67 Thermo og giver mulighed for portstørrelser på op til bredde 10 m. Den brudte kuldebro mellem den ud- og indvendige side reducerer desuden dannelsen af kondensvand på portens indvendige side.



Samme udseende
i begge tykkelser

Begge tykkelser kan kombineres efter behov, da portenes udseende er 100 % ens.



Stål-sektioner

De dobbelte PU-udskummede sektioner er meget robuste og beskyttet optimalt mod vejrpåvirkningen med den forzinkede ståloverflade med fast lakering (2K PUR). De anvendes med bundsektion til stål-sektionsporte og aluramme porte med vinduer.

1 Stucco overfladen har en ensartet inddeling med 125 mm afstand på sektionen og i sektionsovergangen. Mindre ridser eller spor af snavs er ikke så lette at se på denne overflade.

2 Den elegante Micrograin-overflade har en glat overflade og en karakteristisk fin linjestruktur. Denne overflade harmonerer fremragende med moderne facader.

Portens indvendige side leveres stuccopræget i gråhvid, RAL 9002.

Aluminium-rammer

Aluminium-rammerne er fremstillet af ekstruderede kvalitetsprofiler. De anvendes til aluramme porte med vindue og som vindueselement til stål-sektionsporte.

Vinduer **3**

Det 2-lags (ved 42 mm tykkelse) eller 3-lags (ved 67 mm tykkelse) Duratec kunststofvindue, som leveres som standard, er særdeles modstandsdygtigt over for ridser og har god varmeisolering. Ved øgede krav til varmeisolering anbefaler vi 4-lags vinduer eller klima-dobbeltruder.

Paneler **4**

De dobbelte paneler egner sig især som robust bundprofil ved aluramme porte med vinduer.

Gitterfyldinger **5**

Til parkeringshuse giver strækgitre eller hulpladefyldinger optimal udluftning.

→ Du kan finde yderligere informationer fra side 68.

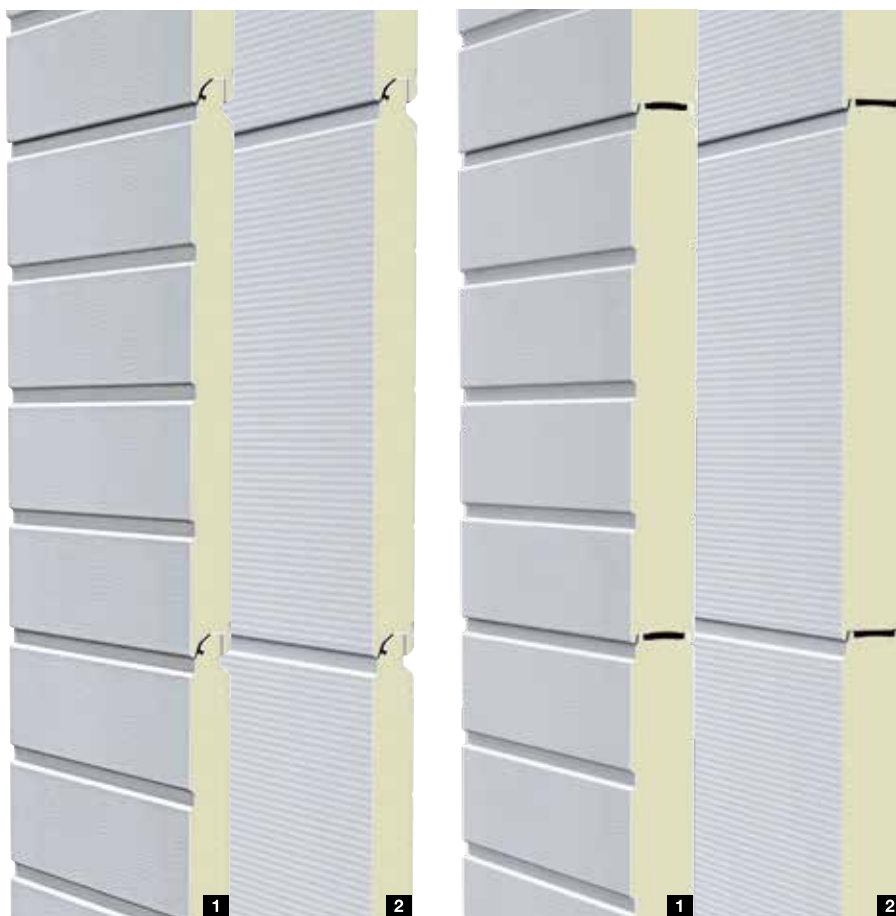
Isolerede ledhejseporte

SPU F42 / SPU 67 Thermo



Samme udseende
i begge tykkelser

- Robuste PU-udskummede stål-sektioner
- Enten med Stucco **1** eller Micrograin **2** overflade
- Sektionsvinduer eller aluminium-vinduesrammer som tilvalg
- God varmeisolering med SPU F42 Thermo
- Bedste varmeisolering med SPU 67 Thermo med sektioner med brudt kuldebro



Portmodel

SPU F42

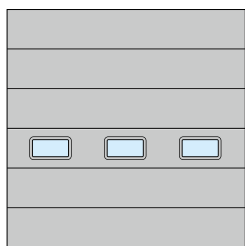
SPU 67 Thermo

	Uden gangdør	Med gangdør	Uden gangdør	Med gangdør
Portstørrelse				
Bredde maks. (mm)	8000	7000	10000	7000
Højde maks. (mm)	7500	7500	7500	7500
Konstruktion				
Tykkelse (mm)	42	42	67	67
Stål-sektioner	●	●	●	●
Aluminium-karme	○	○	○	○
Med brudt kuldebro	-	-	●	●
Varmeisolering EN 13241, tillæg B EN 12428 U-værdi i W/(m ² ·K) ved et portareal på 5000 × 5000 mm				
Lukket ledhejseport	1,0	1,2	0,62	0,82
Med ThermoFrame	0,94	1,2	0,51	0,75
Sektion	0,50	0,50	0,33	0,33

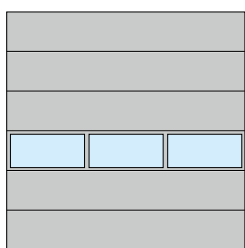
- = Som standard
- = Med vindue som ekstraudstyr
- = Leveres ikke

Eksempler på portudførelser

Portbredde indtil 4500 mm (eksempel 4500 × 4500 mm)

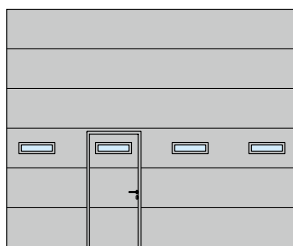


SPU F42
Sektionsvindue type E
Ensartet inddeling

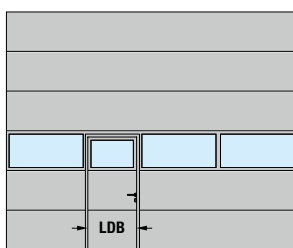


SPU F42, SPU 67 Thermo
Aluminium-vinduesramme
Ensartet inddeling

Portbredde indtil 5500 mm (eksempel 5500 × 4500 mm)

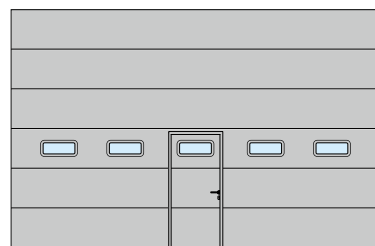


SPU F42, SPU 67 Thermo
Sektionsvindue type D
Gangdør placeret til venstre

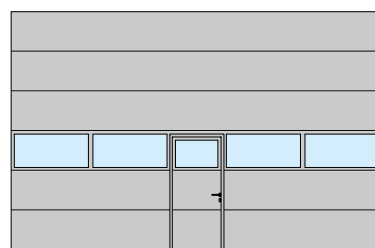


SPU F42, SPU 67 Thermo
Aluminium-vinduesramme
Gangdør placeret til venstre

Portbredde over 5500 mm (eksempel 7000 × 4500 mm)



SPU F42, SPU 67 Thermo
Sektionsvindue type A
Gangdør i midten



SPU F42, SPU 67 Thermo
Aluminium-vinduesramme
Gangdør i midten

Bemærk

SPU F42 Plus leveres på forespørgsel i utallige portmotiver og overflader ligesom Hörmann ledhejseportene til garager.

Fri gennemgangsbredde (LDB) gangdør
SPU F42: 940 mm
SPU 67 Thermo: 905 mm

Tip

Effektiv varmeisolering

Med en U-værdi indtil 0,51 W/(m²·K)

I opvarmede haller er der brug for industri-ledhejseporte med god varmeisolering for at reducere energitabet. Hörmann industri-ledhejseporte med brudt kuldebro og 67 mm tykke sektioner isolerer meget effektivt, så du sparer energiudgifter. Med ThermoFrame som ekstraudstyr opnår du op til 21 % bedre varmeisolering. Karmtilslutningen adskiller karmen og murværket termisk og tætnes desuden porten bedre ved hjælp af dobbelte tætninger.

Yderligere informationer kan findes på side 71.



Aluminium-ledhejseporte med vinduer og bundsektion

APU F42, APU F42 Thermo, APU 67 Thermo



Samme udseende
i begge tykkelser



Duratec
Meget ridsefast

- Store aluminium-vinduesrammer
- Robust PU-udskummet stål-bundsektion
- God varmeisolering ved APU F42
- Meget god varmeisolering ved APU F42 Thermo med sektioner med brudt kuldebro
- Bedste varmeisolering med APU 67 Thermo med sektioner med brudt kuldebro



Portmodel	APU F42		APU F42 Thermo		APU 67 Thermo	
	Uden gangdør	Med gangdør	Uden gangdør	Med gangdør	Uden gangdør	Med gangdør
Portstørrelse						
Bredde maks. (mm)	8000	7000	7000	7000	10000	7000
Højde maks. (mm)	7500	7500	7500	7500	7500	7500
Konstruktion						
Tykkelse (mm)	42	42	42	42	67	67
Stål-sektioner	■	■	■	■	■	■
Aluminium-karme	●	●	●	●	●	●
Med brudt kuldebro	-	-	●	●	●	●
Varmeisolering EN 13241, tillæg B EN 12428 U-værdi i W/(m ² ·K) ved et portareal på 5000 × 5000 mm						
Dobbeltrude som standard	3,4	3,6	2,9	3,1	-	-
Med ThermoFrame	3,3	3,6	2,8	3,1	-	-
Tredobbelt rude som standard	-	-	-	-	2,1	2,3
Med ThermoFrame	-	-	-	-	2,0	2,2
Klima-dobbeltrude som ekstraudstyr, enkelt sikkerhedsglas	2,5	2,7	2,0	2,2	1,6	1,8
Med ThermoFrame	2,4	2,6	1,9	2,1	1,5	1,7

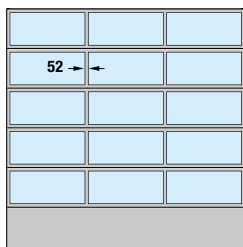
● = Som standard

■ = Som bundsektion som standard

- = Leveres ikke

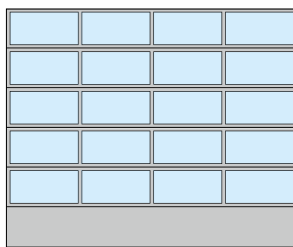
Eksempler på portudførelser

Portbredde indtil 4500 mm (eksempel 4500 × 4500 mm)



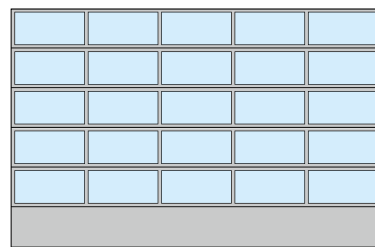
APU F42, APU F42 Thermo,
APU 67 Thermo
Ensartet inndeling

Portbredde indtil 5500 mm (eksempel 5500 × 4500 mm)

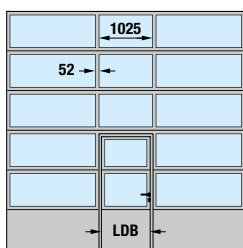


APU F42, APU F42 Thermo,
APU 67 Thermo
Ensartet inndeling

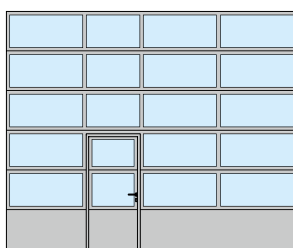
Portbredde over 5500 mm (eksempel 7000 × 4500 mm)



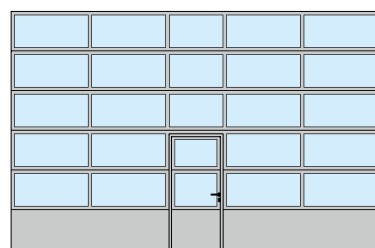
APU F42, APU F42 Thermo,
APU 67 Thermo
Ensartet inndeling



APU F42, APU F42 Thermo,
APU 67 Thermo
Gangdør i midten



APU F42, APU F42 Thermo,
APU 67 Thermo
Gangdør placeret til venstre



APU F42, APU F42 Thermo,
APU 67 Thermo
Gangdør i midten

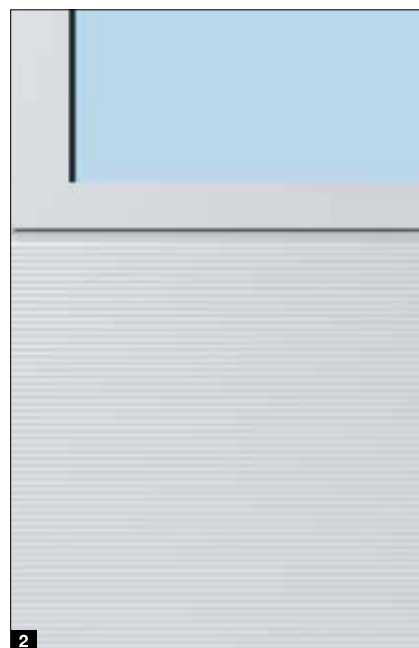
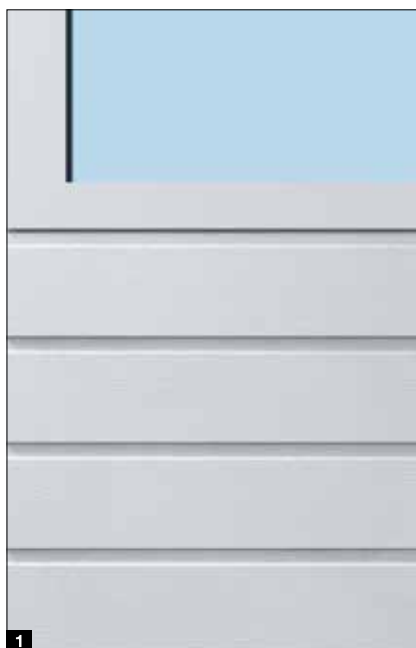
Bemærk

Den ensartede opdeling af felterne er også muligt med gangdøre på forespørgsel. Inddelingen med gangdørsplaceringen leveres også til ledhejseporte uden gangdør. APU F42 og APU F42 Thermo fås også med 91 mm brede sponser til modernisering eller til steder, hvor det er vigtigt, at udseendet ikke afviger fra de eksisterende ledhejseporte.

Fri gennemgangsbredde (LDB) gangdør
APU F42, APU F42 Thermo: 940 mm
APU 67 Thermo: 905 mm

Ekstra servicevenlige og nemme at reparere

Den 750 mm høje bundsektion er meget robust på grund af den ensartede PU-udskumning og leveres enten i overfladerne Stucco **1** eller Micrograin **2**. Ved større skader kan den udskiftes nemt og økonomisk.



Aluminium-ledhejseporte med vinduer

ALR F42, ALR F42 Thermo, ALR 67 Thermo



Samme udseende
i begge tykkelser



Duratec
Meget ridsefast

- Store aluminium-vinduesrammer
- God varmeisolering ved ALR F42
- Meget god varmeisolering ved ALR F42 Thermo med sektioner med brudt kuldebro
- Bedste varmeisolering ved ALR 67 Thermo med sektioner med brudt kuldebro

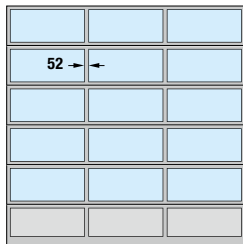


Portmodel	ALR F42		ALR F42 Thermo		ALR 67 Thermo	
	Uden gangdør	Med gangdør	Uden gangdør	Med gangdør	Uden gangdør	Med gangdør
Portstørrelse						
Bredde maks. (mm)	8000	7000	7000	7000	10000	7000
Højde maks. (mm)	7500	7500	7500	7500	7500	7500
Konstruktion						
Tykkelse (mm)	42	42	42	42	67	67
Stål-sektioner	-	-	-	-	-	-
Aluminium-karme	●	●	●	●	●	●
Med brudt kuldebro	-	-	●	●	●	●
Varmeisolering EN 13241, tillæg B EN 12428 U-værdi i W/(m ² ·K) ved et portareal på 5000 × 5000 mm						
Dobbeltrude som standard	3,6	3,8	3,0	3,2	-	-
Med ThermoFrame	3,6	3,8	3,0	3,2	-	-
Tredobbelt rude som standard	-	-	-	-	2,2	2,4
Med ThermoFrame	-	-	-	-	2,1	2,3
Klima-dobbeltrude som ekstraudstyr, enkelt sikkerhedsglas	2,7	2,9	2,1	2,3	1,7	1,9
Med ThermoFrame	2,6	2,8	2,0	2,2	1,6	1,8

● = Som standard
- = Leveres ikke

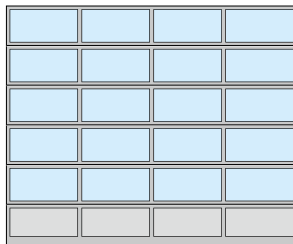
Eksempler på portudførelser

Portbredde indtil 4500 mm (eksempel 4500 × 4500 mm)



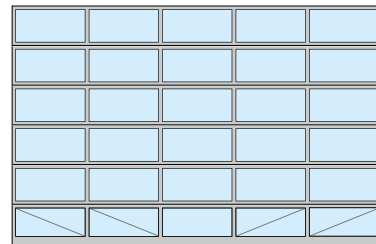
ALR F42, ALR F42 Thermo, ALR 67 Thermo
Ensartet inddeling

Portbredde indtil 5500 mm (eksempel 5500 × 4500 mm)

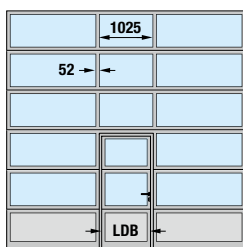


ALR F42, ALR F42 Thermo, ALR 67 Thermo
Ensartet inddeling

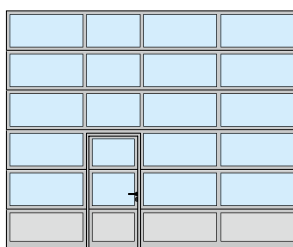
Portbredde over 5500 mm (eksempel 7000 × 4500 mm)



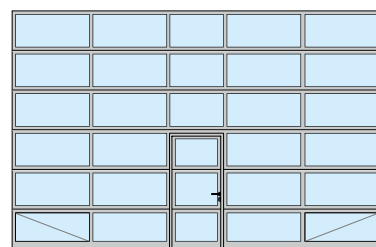
ALR F42, ALR F42 Thermo, ALR 67 Thermo
Ensartet inddeling, stort vinduesareal



ALR F42, ALR F42 Thermo, ALR 67 Thermo
Gangdør i midten



ALR F42, ALR F42 Thermo, ALR 67 Thermo
Gangdør placeret til venstre



ALR F42, ALR F42 Thermo, ALR 67 Thermo
Gangdør i midten, stort vinduesareal

Bemærk

Den ensartede opdeling af felterne er også muligt med gangdøre på forespørgsel. Opdelingen for gangdøren leveres også til porte uden gangdør. ALR F42 / ALR F42 Thermo fås også med 91 mm brede sprosser til modernisering eller til steder, hvor det er vigtigt, at udseendet ikke afviger fra de eksisterende ledhejseporte. Der er naturligvis mulighed for individuelle placeringer af glas- og panelfyldingerne.

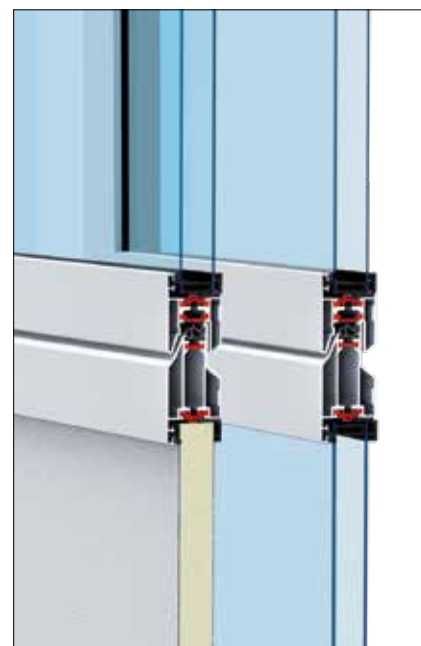
For at opnå bedre stabilitet er de nederste vinduesfelter forsynet med diagonale statik-afstivninger på indersiden af porte med stort vinduesareal (fra 5510 mm portbredde) og af porte med ægte glas og gangdør (fra 4510 mm portbredde).

Fri gennemgangsbredde (LDB) gangdør
ALR F42, ALR F42 Thermo: 940 mm
ALR 67 Thermo: 905 mm

Fyldinger som ekstraudstyr

Den nederste sektion leveres som standard med PU-sandwich-fylding, som er stuccopræget på begge sider. Som ekstraudstyr leveres porten også med stort vinduesareal for maksimal transparens uden merpris. Afhængigt af kravene kan du vælge flere vinduesvarianter, sandwich-fyldinger eller ventilationsgitre.

→ Du kan finde yderligere informationer fra side 68.



Aluminium-ledhejseporte med store vinduer

ALR F42 Glazing, ALR 67 Thermo Glazing



Samme udseende
i begge tykkelser



Ægte glas

- Port med udstillingsvinduer giver fuldt overblik over udstillingsrummene
- Gennemgående vinduesfelter, indtil 3330 mm portbredde uden lodret sprosse
- Nøjagtigt ensartet opdelt vinduesfelter
- God varmeisolering ved ALR F42 Glazing
- Bedste varmeisolering ved ALR 67 Thermo med aluminium-vinduesrammer med brudt kuldebro



Portmodel	ALR F42 Glazing	ALR F67 Thermo Glazing
Portstørrelse		
Bredde maks. (mm)	5500	5500
Højde maks. (mm)	4000	4000
Konstruktion		
Tykkelse (mm)	42	67
Stål-sektioner	-	-
Aluminium-karme	●	●
Med brudt kuldebro	-	●
Varmeisolering EN 13241, tillæg B EN 12428 U-værdi i W/(m ² ·K) ved et portareal på 5000 × 5000 mm		
Enkelt rude som standard, lamineret glas	6,1	-
Dobbeltrude som standard, enkelt sikkerhedsglas	-	3,0
Med ThermoFrame	-	2,9
Klima-dobbeltrude som ekstraudstyr, enkelt sikkerhedsglas	2,7	1,8
Med ThermoFrame	2,6	1,7

● = Som standard
- = Leveres ikke

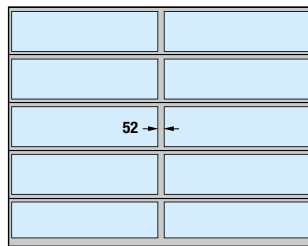
Eksempler på portudførelser

Portbredde indtil 3330 mm
(eksempel 3300 × 3500 mm)



ALR F42 Glazing, ALR 67 Thermo Glazing

Portbredde over 3330 mm
(eksempel 4500 × 3500 mm)



ALR F42 Glazing, ALR 67 Thermo Glazing
med lodret sprosse

Bemærk

ALR F42 Glazing leveres også med 91 mm brede sprosser til modernisering eller til steder, hvor det er vigtigt, at udseendet ikke afviger fra de eksisterende ledhøjseporte.

Tip

Effektiv varmeisolering

Med en U-værdi ned til 1,7 W/(m²·K)

Opvarmede salgslokaler

ALR 67 Thermo Glazing har brudt kuldebro og giver optimal varmeisolering og maksimal transparens. Med klima-vindue som ekstraudstyr og ThermoFrame sænkes isoleringsværdien ned til 1,7 W/(m²·K). Sådan sparer du på energiudgifterne.

→ Du kan finde yderligere informationer fra side 68.



Aluminium-ledhejseporte med eksklusive vinduer

ALR F42 Vitraplan



Duratec
Meget ridsefast

- Spændende blanding af spejleffekter og klart udsyn
- Påsat vindue i niveau i gråt eller brunt
- Rammeprofiler med afstemte farver



Portmodel

ALR F42 Vitraplan

Portstørrelse

Bredde maks. (mm)	6000
Højde maks. (mm)	7500

Konstruktion

Tykkelse (mm)	42
Stål-sektioner	-
Aluminium-karme	●
Med brudt kuldebro	-

Varmeisolering EN 13241, tillæg B EN 12428

U-værdi i $W/(m^2 \cdot K)$ ved et portareal på 5000 x 5000 mm

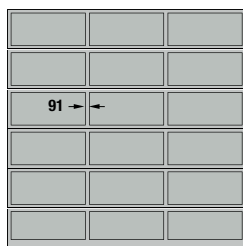
Dobbeltrude som standard	3,2
Med ThermoFrame	3,2
Tredobbelt rude som ekstraudstyr	3,1
Med ThermoFrame	3,1

● = Som standard

- = Leveres ikke

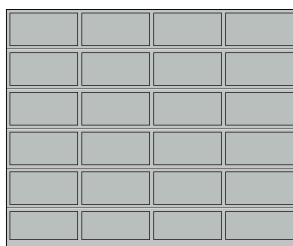
Eksempler på portudførelser

Portbredde indtil 4500 mm
(eksempel 4500 × 4500 mm)



ALR F42 Vitraplan
Ensartet inddeling

Portbredde over 4500 mm
(eksempel 5500 × 4500 mm)



ALR F42 Vitraplan
Ensartet inddeling

Til fornem arkitektur

De fremskudte vinduer i niveau giver ALR F42 Vitraplan et meget smukt og elegant udseende. Rammeprofilen er skjult, og intet forstyrrer det smukke udseende. Den ensartede vinduesfacade er et attraktivt blikfang på moderne industribygninger og private, repræsentative bygninger.



Aluminium-ledhejseporte til beklædning fra bygherrens side

ALR F42

- Rammeprofiler med PU-sandwichfylding
- Med vandrette profiler til montering af beklædningen
- Til beklædninger i niveau med facade af træ, metal eller andre materialer



ALR F42

Portbasen til facadebeklædningen består af rammeprofiler med PU-sandwichfylding. Beklædningen monteres på de vandrette profiler. Som ekstraudstyr leverer vi lodrette monteringsprofiler, der kan bruges til nem og usynlig montering af facadematerialet. Facadebeklædningen i niveau kan designes ud fra dine egne ideer med træ, metal, keramik, kunststof eller andre materialer. Vær opmærksom på maks. vægt for beklædningen.

→ Du kan finde yderligere informationer i planlægningshjælpen.



Facadeport i niveau



Facadeport i niveau med underkonstruktion

Portmodel

ALR F42

Portstørrelse

Bredde maks. (mm) 7000
Højde maks. (mm) 4500

Afhængig af vægten for bygherrens beklædning

Konstruktion

Tykkelse (mm) 42
Stål-sektioner -
Aluminium-karme ●
Med brudt kuldebro -

Varmeisolering EN 13241, tillæg B EN 12428

U-værdi i W/(m²·K) ved et portareal på 5000 × 5000 mm

PU-sandwichfylding 2,6

● = Som standard
- = Leveres ikke

Uddrag af planlægningshjælpen

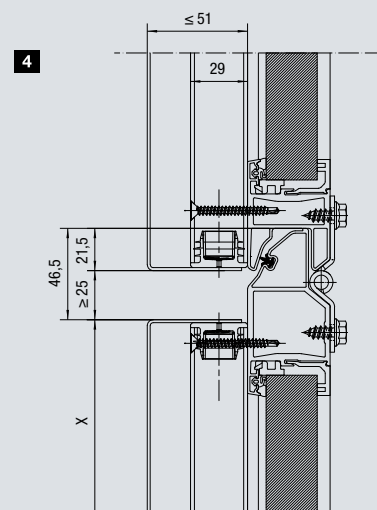
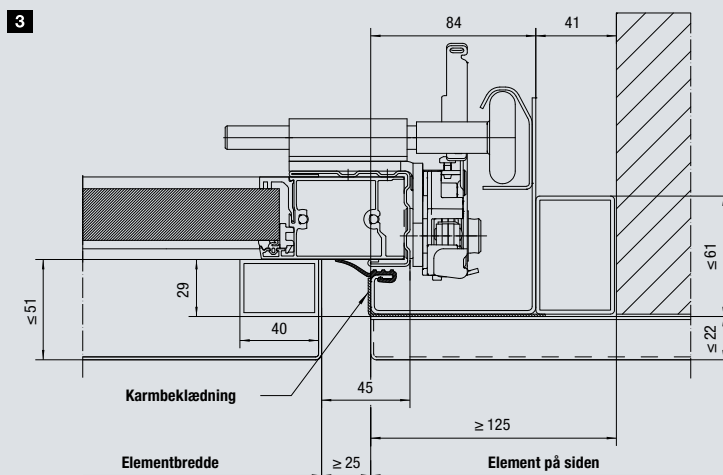
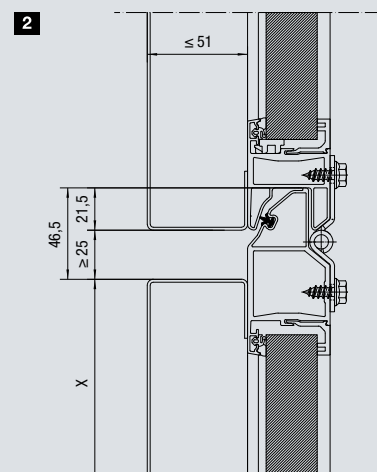
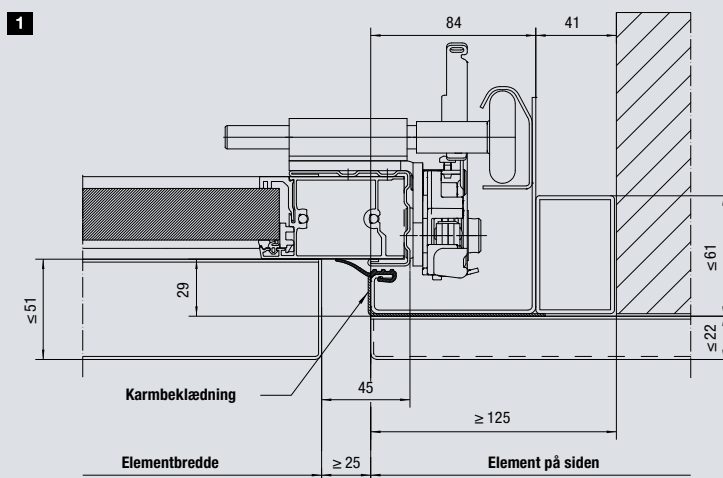
Standardmontering i åbningen

Standardudførelse

- Vandret snit, tilslutning af portkarmen til facadevæggen **1**
- Lodret snit, overgang mellem sektionerne **2**

Udførelse med monteringsprofiler

- Vandret snit, tilslutning af portkarmen til facadevæggen **3**
- Lodret snit, overgang mellem sektionerne **4**



Logistikporte

SPU F42 Parcel / APU F42 Parcel

- Robuste PU-udskummede stålsektioner med god varmeisolering ved SPU F42 Parcel
- Kombinationer af store aluminiumvinduesrammer og robust PU-udskummet stål-sektionssokkel ved APU F42 Parcel



Portmodel	SPU F42 Parcel	APU F42 Parcel
Portstørrelse inkl. sokkel		
Bredde LZ (mm)	1500 – 3000	1500 – 3000
Højde RM (mm)	3125 – 4250	3125 – 4250
Sokkelhøjde SLH (mm)	500 – 1450	500 – 1450
Åbningshøjde (mm)	2575 – 3700	2575 – 3700
Konstruktion		
Tykkelse (mm)	42	42
Stål-sektioner	●	■
Aluminium-karme	○	●
Med brudt kuldebro	–	–
Lukket ledhejseport	1,0	–
Dobbeltrude som standard	–	3,4
Beslag-udførelser	HP-beslag, VP-beslag	
Portbetjening	Motor WA 300 S4 (dødmands-styring) og trykknop DTH-R	
Valgmuligheder	Skudrigle som nataflåsning, drejerigel	

- = Som standard
- = Nederste bundsektion
- = Vindueselement som ekstraudstyr
- = Leveres ikke

SPU F42 Parcel / APU F42 Parcel

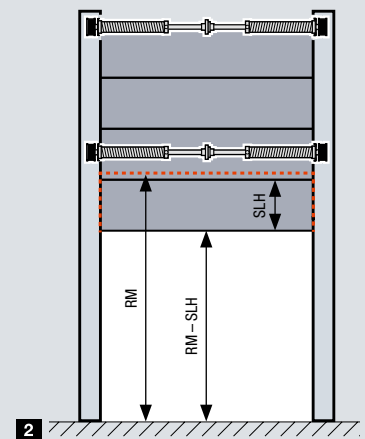
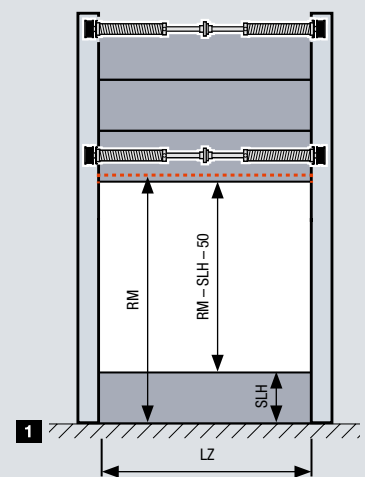
Delbare industriporte

I logistikcentre eller lagerhaller hos pakkedistributører har det hidtil været nødvendigt at have forskellige læssestationer til af- og pålæsning af lastbiler eller vekselsecontainere på den ene side og varevogne på den anden side. Med en højde på 55 cm er ladet på varevogne meget lavere end på lastbiler og vekselsebroer, som har en højde på ca. 1,35 m.

Med industriporten Parcel kan begge køretøjstyper betjenes ved den samme læssestation. Til læsning af lastbiler og vekselsebroer afkobles bundsektionen fra porten, og kun portens øverste del åbnes **1**. Til læsning af varevogne er bundsektionen (SLH) koblet til porten, og den standser i åbningens øverste del, når porten er åben **2**.

Fordele på grund af den dobbelte anvendelse af læssestationen:

- Lavere investeringer til f.eks. transportbånd og læssestationer
- Lavere personaleomkostninger på grund af færre læssestationer
- Mere effektiv udnyttelse af læssestationerne på grund af dobbelt anvendelse



Variabel portåbning

Begge portsegmenter udlignes med separate fjedre og kan dermed bevæges uafhængigt af hinanden. WA 300 S4-motorens kraftbegrænsning beskytter effektivt mod skader på grund af eventuelle forhindringer.



Sikker og komfortabel betjening

Betjeningen foregår med trykknappen DTH-R (kørsel med dødmansprincippet). Vinduerne i porten giver godt overblik og udsyn.



Nem afkobling

Det nederste modul afkobles ved omstilling af paskvillåsen.

Innovativ konstruktion

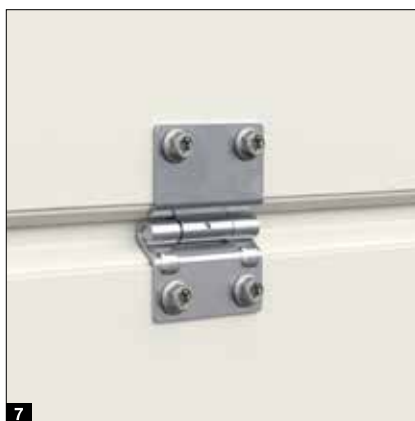
For sikker portfunktion i mange år



Kun hos Hörmann



- **NYHED. KUN HOS HÖRMANN.** Store skinneradier **1** giver portløb uden støj og slid
- **NYHED. KUN HOS HÖRMANN.** Tandem-køreruller **2** på den øverste sektion giver meget støjsvag portlukning
- Indstillelige, kuglelejrede kunststof-køreruller giver præcist portløb
- **NYHED.** 2-komponents-køreruller som ekstraudstyr til reduktion af driftsstøj på op til 5 dB(A) **3**
- **NYHED. KUN HOS HÖRMANN.** En kunststof-karmfod **4** som ekstraudstyr forhindrer rust på portkarmen ved fugtansamlinger
- Øverste karmafslutning med tilslutningskonsol **5** for nem montering af hele fjederakslen
- Sikker helstøbt forbindelse mellem fjederakslen og wiretromlen **6** giver sikker funktion
- Optimerede midterhængsler af forzinket stål **7** til forbindelse af de enkelte sektioner
- Monteringsvenlige rullebukke **8** og rulleholdere på stabile endevinkler garanterer sikker forbindelse mellem kørerullerne og køreskinnerne.



Certificeret sikkerhed

For sikker portfunktion



Kontrolleret og certificeret

Hörmann industri-ledhejseporte er i overensstemmelse med alle sikkerhedsbestemmelser i Europa-standard 13241. Bed om at se denne godkendelse fra andre leverandører!

- Sikker portføring forhindrer, at kørerullerne hopper ud **1**
- Let åbning og lukning af porten på grund af optimal vægtudligning
- Faldsikring **2** (afhængigt af udstyret) beskytter ved wire- og fjederbrud . **EUROPÆISK PATENT**
- Fjederbrudsikring (afhængigt af udstyret) låser torsionsfjederakslen ved fjederbrud og holder porten sikkert i dens position . **EUROPÆISK PATENT**
- Fingerklemsikring ved porte med 42 mm tykkelse forhindrer steder, hvor man kan komme i klemme, både udvendigt og indvendigt
- Den indvendige wireføring forhindrer fastklemning ved wiren **3**
- Side-indgrebsbeskyttelse på grund af fuldstændigt lukkede sidekarme fra top til bund
- Kantsikring ved motorerne WA 400 / ITO 400, WA 500 FU / ITO 500 FU samt frakoblingsautomatik ved motorerne WA 300 S4 og SupraMatic HT stopper porten ved fare



Pålideligt sikkerhedsudstyr

Tilbeskyttelse af varer og maskiner



Kun hos Hörmann
Løftesikring på begge sider



Løftesikring som standard



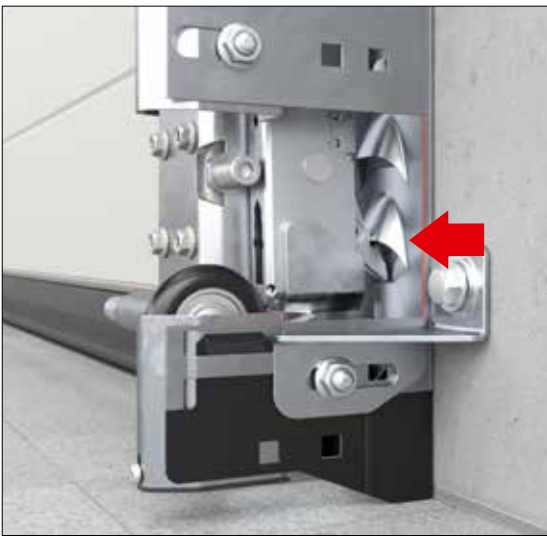
Med RC 2-sikkerhedsudstyr som ekstraudstyr
Kontrolleret og certificeret

Løftesikring som standard

Til industriporte er det også ekstra vigtigt med en pålidelig sikring mod indbrud med henblik på beskyttelse af dine varer og maskiner. Hos Hörmann leveres alle industri-ledhejseporte som standard med den indbrudshæmmende løftesikring på begge sider. Den mekaniske beskyttelse forhindrer pålideligt, at porten løftes med vold – også i tilfælde af strømsvigt. På ledhejseporte med de skinneførte motorer ITO 400 / ITO 500 FU beskytter det selvspærrende gear eller den patenterede portafåsning i køreskinnen (SupraMatic HT) mod, at porten kan åbnes af uvedkommende.

RC 2-sikkerhedsudstyr som ekstraudstyr

For særlig høj indbrudshæmning leveres industri-ledhejseportene SPU F42 og SPU 67 Thermo som ekstraudstyr i modstandsklassen RC 2 – kontrolleret og certificeret efter den nye standard DIN/TS 18194.



Låsekrogen på løftesikringen falder automatisk sikkert i hak, hvis porten løftes.

Monteringsfordele

For nem og præcis montering

- **NYHED.** nøjagtig forbindelse mellem køreskinne og radius på grund af overgangsmuffer **1**
- **NYHED.** hurtig montering på grund af få komponenter og forsænkede skruer **2**
- **NYHED.** Loftanker med hulstansning i to rækker for nem montering
- **NYHED.** Ophængningsmaterialet er nemt at montere som L-vinkel
- **NYHED.** på grund af C-skinnen, som er ekstraudstyr, kan ophængningspunkterne reduceres **3**
- **NYHED.** Udlinkning på karmfoden **4** gør bearbejdningen af det endnu ufærdige gulv lettere
- Flexibel akselkobling til udligning af mindre ujævnheder
- Skruede køreskinner for nem og økonomisk udskiftning ved påkørselsskader i karmområdet

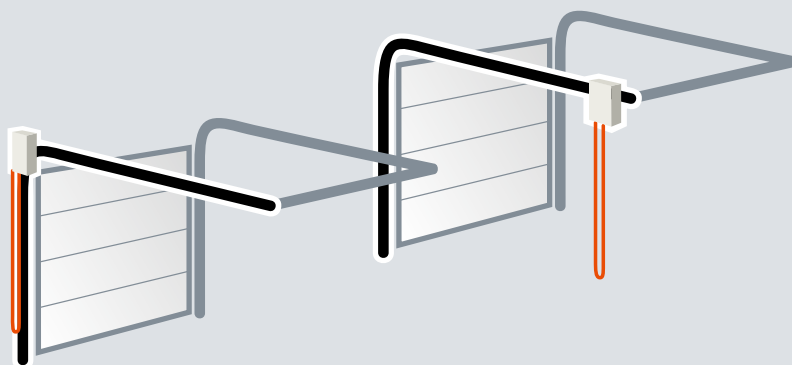


Kun hos Hörmann

Lavtløft-beslag

Motoren og kæden er anbragt direkte på porten.

Der er ingen kæde, som forstyrrer midt i rummet. Det kan betale sig at sammenligne!

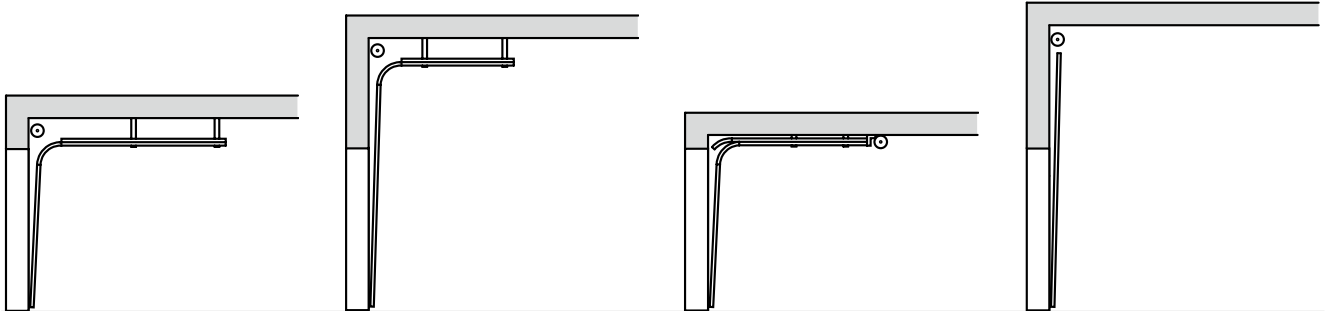


Optimal placering på porte fra Hörmann

Forstyrrende placering på porte fra andre producenter

Beslagvarianter

Sikker planlægning til gammelt og nyt byggeri

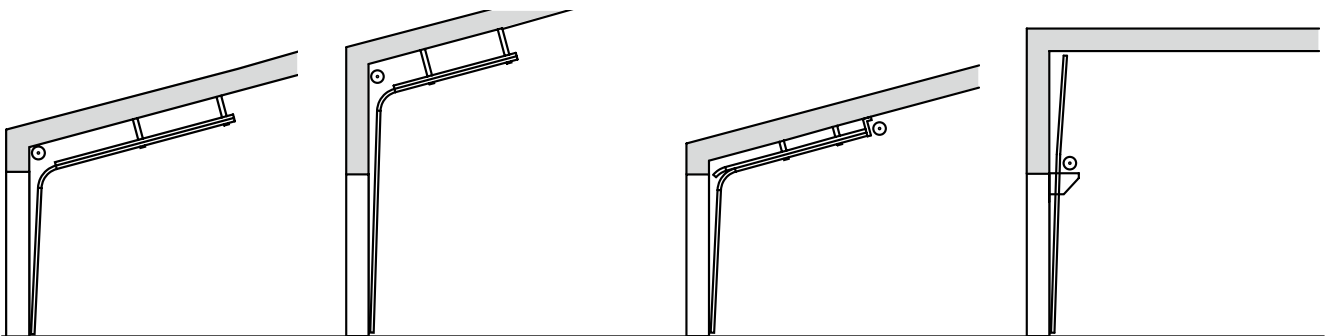


Beslagtype N
Normalt beslag

Beslagtype H
Højtløft-køreskinnebeslag

Beslagtype L
Lavtløft-beslag

Beslag V
Lodret beslag



Beslag ND
Som følger taghældning

Beslag HD
Som følger taghældning

Beslag LD
Som følger taghældning

Beslag VU
Med fjederaksel fornedet

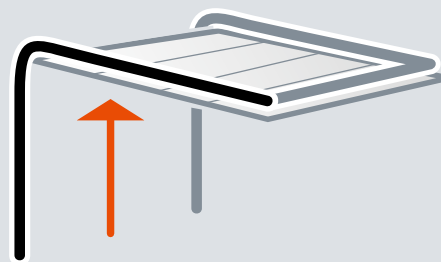


Du kan finde flere informationer
i monteringsdataene.

Kun hos Hörmann

Fuld gennemkørselshøjde

NYHED. Lavtløft-beslaget giver under visse forudsætninger mulighed for fuld gennemkørselshøjde ved pladsbehov til overliggeren på kun 200 mm.



Gangdøre med lav tærskel

Høj kvalitet





Dørpumpe, foroven

Gangdøre leveres som standard med dørpumpe med glideskinnedørpumpe, inkl. holdeenhed **1**.

En integreret dørpumpe inkl. holdeenhed **2** kan leveres som ekstraudstyr til porte med 42 mm tykkelse.

Den giver optimal beskyttelse og ser flot ud.



Multi aflåsning som ekstraudstyr **3**

Gangdøren fastholdes i hele dørhøjden med en bolt og krogrigel i hver sektion. Fordelen er bedre stabilitet og højere grad af indbrudshæmning.

Stabil dør-lås **4**

Med den stabile dørlås forhindres det, at dørløjen synker ned og slår sig.



Flad ramme til gangdøre **5**

Den omsluttende ramme består af en flad aluminiumsprofil. Gangdøren er derfor integreret harmonisk i porten.

Skjulte hængsler **6**

Gangdøren leveres som standard med skjulte hængsler for at sikre et ensartet udseende.

Fingerklemsikring (udvendig og indvendig)* **7**

På grund af den enestående form for sektionernes og gangdørens ramme er der ingen risiko for at få fingrene i klemme ved portåbning og -lukning.



Fremragende tætning **8**

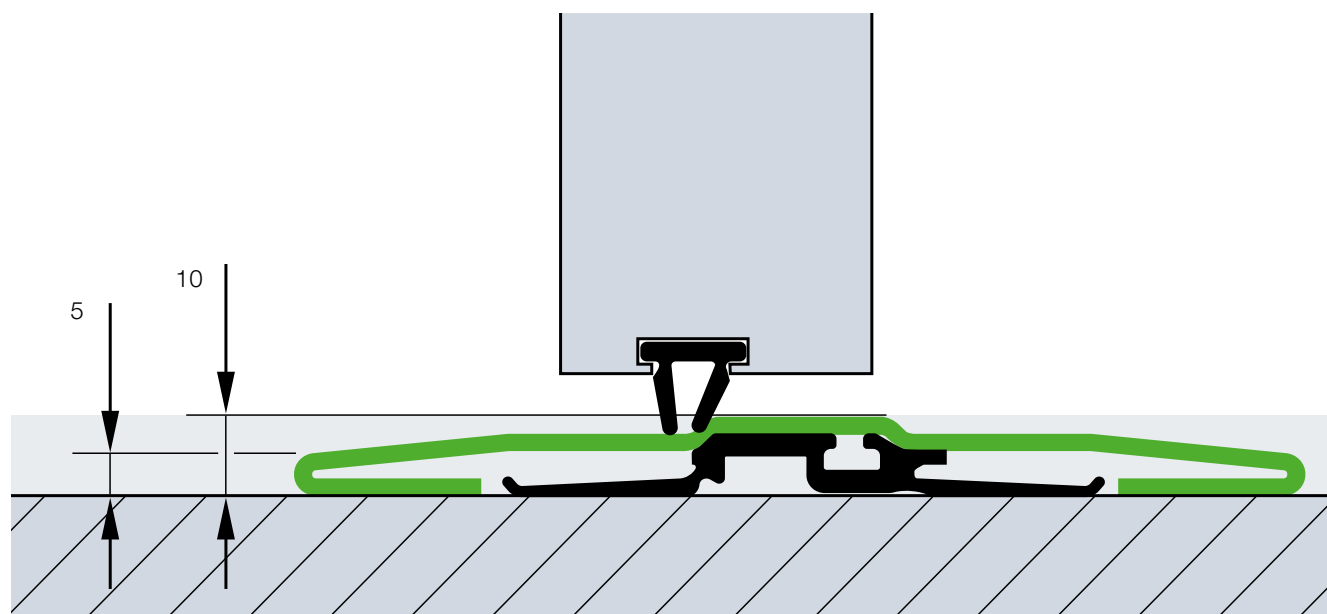
Den indstillelige tærskelprofil med fleksibel tætning udligner små ujævnheder i underlaget. Indstillelige dobbelte tætninger i overgangen til gulvet og fra dørløjen til tærsklen tætnet portens underkant og gangdørsåbningen på optimal vis.



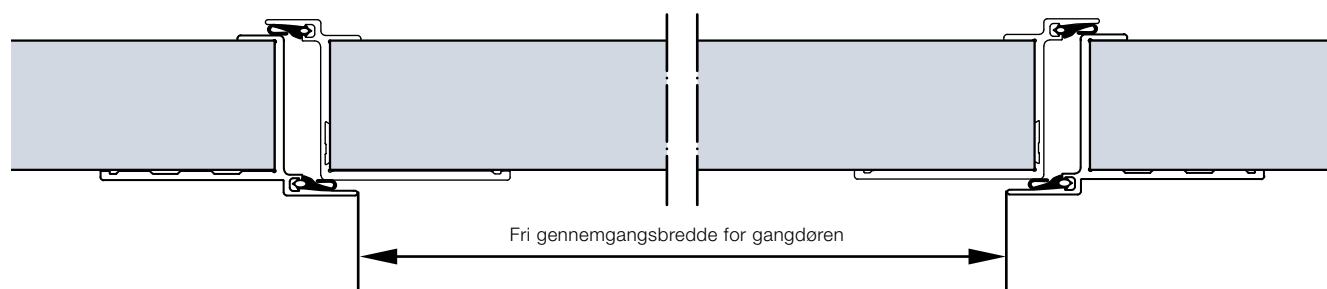
* Ikke til gangdør med 67 mm tykkelse

Gangdøre med lav tærskel

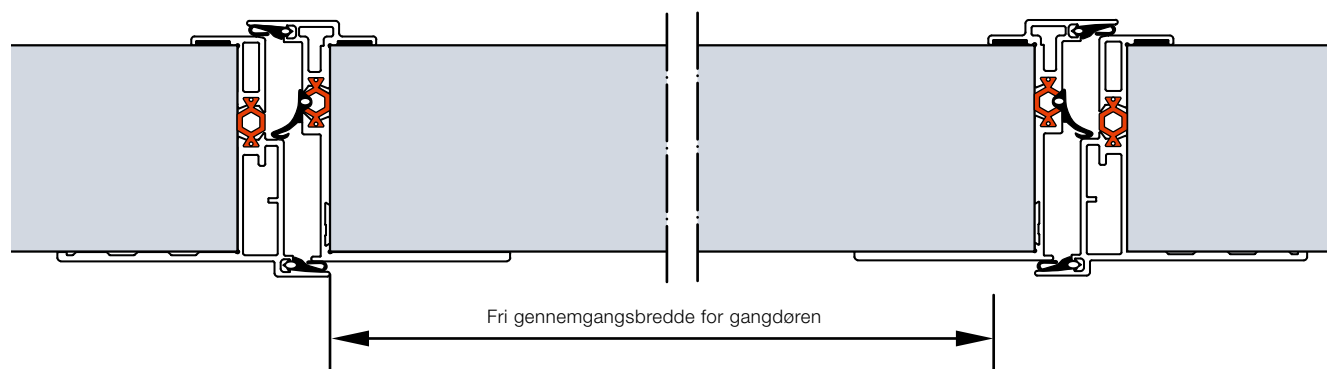
Kvalitets-gennemgangsdøre



Gangdørs-konstruktion på ledhejseporte med 42 mm sektionstykkelse



Gangdørs-konstruktion ved ledhejseporte med 67 mm sektionstykkelse og brudt kuldebro



Gennemgang uden risiko for at snuble

Tærsklen i rustfrit stål er 10 mm høj i midten og 5 mm høj ved kanterne. Vi leverer en forstærket ca. 13 mm lav tærskel til porte fra 5510 mm bredde eller til porte eller gangdøre med ægte glas fra 4510 mm bredde.

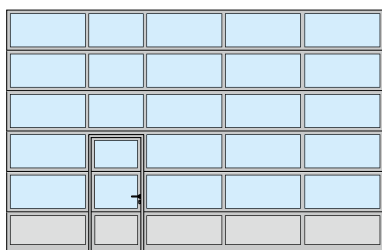
Som standard med 940 / 905 mm fri gennemgangsbredde

Med den frie gennemgangsbredde på 940 mm (42 mm sektionstykkel) eller 905 mm (67 mm sektionstykkel) kan gangdøre med lav tærskel under bestemte forudsætninger opfylde kravene til flugtdøre og handicapvenligt byggeri.

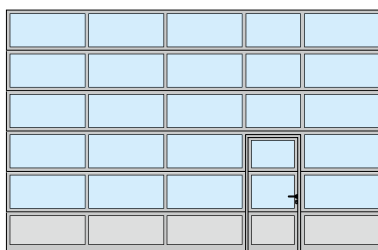
Valgbar position

Gangdøren kan placeres til venstre, højre eller i midten (undtagen i de to yderste felter). Vinduerne over gangdøren har som standard en mindste lysåbning på 1025 mm. Alle andre felter på porten udføres i samme bredde.

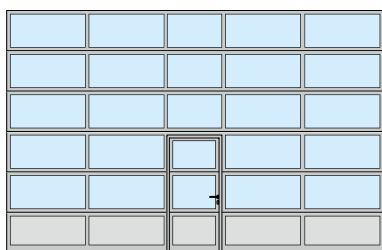
Eksempler på portudførelser



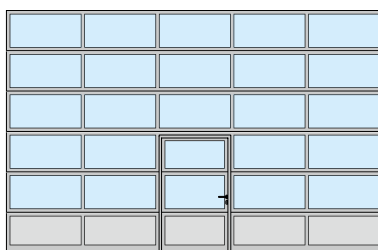
Gangdør placeret til venstre



Gangdør placeret til højre



Gangdør placeret i midten



Gangdør placeret i midten med ensartet feltopdeling



Flugtdør

Under bestemte forudsætninger opfylder Hörmann gangdørsporte med lav tærskel kravene til en flugtdør (indtil en portbredde på 5500 mm eller 4510 mm for porte med ægte glas).



Handicapvenlig adgang

Under bestemte forudsætninger er Hörmann ledhøjseporte med gangdør med lav tærskel handicapvenlige iht. DIN EN 18040-1 og er certificeret af ift Rosenheim, Tyskland.

Bemærk

Efter ønske leverer vi også portene med gangdør med ensartet feltinddeling og i individuel størrelse, eller med høj tærskel, så den passer til den eksisterende port. Til områder med hældninger i åbningsområdet anbefaler vi en gangdør med høj tærskel.

Separate døre

Med samme udseende som porten

Separat dør NT 60 ¹

- 60 mm tyk aluminium-rammekonstruktion
- Som standard med omsluttende EPDM-tætning, der er ældningsbestandig og vejrfast
- Fyldingsvarianter som på ledhejseporte med 42 mm sektionstykkelse
- Fastgørelse af fyldingen med glaslister

- 1** Set udefra
- 2** Set indefra med kunststofvindue
- 3** Set indefra med sektioner
- 4** Dørgreb som standard

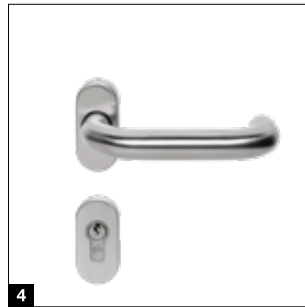


Separat dør NT 80 Thermo med brudt kuldebro ⁵

- 80 mm tyk aluminium-rammekonstruktion med brudt kuldebro
- Som standard med omsluttende EPDM-tætning, der er ældningsbestandig og vejrfast
- Fyldingsvarianter med brudt kuldebro som på porte med 42 mm og 67 mm tykkelse
- Fastgørelse af fyldingen med glaslister

- 5** Set udefra
- 6** Set indefra med 3-dobbelt kunststofvindue
- 7** Dørgreb som standard
- 8** Brudt kuldebro mellem dørblad, karm og tærskel





Beslag

- Indstikslås med profilylinder
- Dørgreb krumt, med ovale rosetter i sort kunststof **1**
- Efter ønske også med greb
- Som ekstraudstyr i støbt aluminium i naturfarve **2**, poleret rustfrit stål **3** eller børstet rustfrit stål **4** kan leveres

Ekstraudstyr

- Kontrolleret indbrudshæmmende RC 2-sikkerhedsudstyr iht. DIN EN 1627
- Stanggreb 38-2 i rustfrit stål, børstet, 1000 mm højt, udvendigt, ekstra med håndgrebssæt i rustfrit stål, indvendigt
- Dørpumpe, foroven med holdeenhed
- Stanggreb til flugtdør, indvendigt (paniklås påkrævet)
- Multiaflåsning også med panik-funktioner B, D, E



Universaldør MZ Thermo65

Separate døre i stål med brudt kuldebro

- 65 mm tykt dørblad med brudt kuldebro og fyld af polyurethanskum
- Aluminium-standardkarm med gulvtærskel med brudt kuldebro
- Høj varmeisolering med en U-værdi = 0,82 W/(m²·K)
- Leveres også som ekstraudstyr i RC 2-udførelse som KSI Thermo46 med 46 mm tykt dørblad



Yderligere informationer kan findes i brochuren Ståldøre.

Individuelle farver

For mere designfrihed

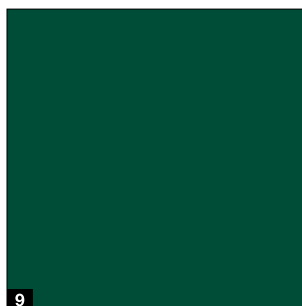
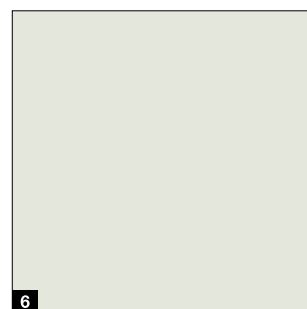
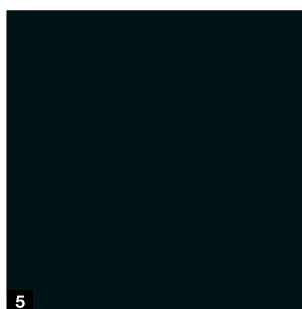
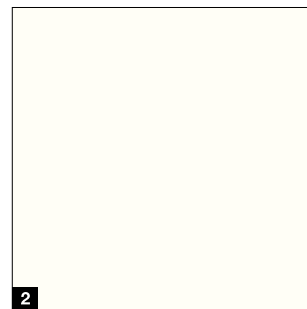
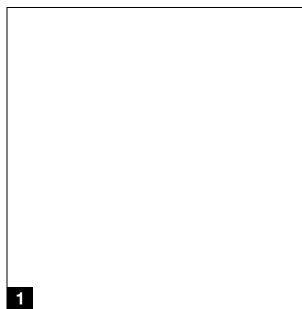
Lakering af høj kvalitet

- 11 standardfarver og i RAL- og NCS-skalaerne, i mange metallic-farver samt efter British Standard ¹⁾
- Coating-metode ved isolerede sektioner i standardfarverne, indvendige side i gråhvid RAL 9002
- 2K-PUR lakering på den udvendige eller ud- og indvendige side ved alle andre farver
- Portbladsforstærkningerne og slutvinklerne er grundlæggende gråhvide, svarende til RAL 9002

Farvebelægninger som ekstraudstyr

- Gangdørs-rammeprofiler på den udvendige side, indvendige side i elokseret aluminium E6 / C0
- Dørbladsramme og karm til separate døre
- Aluminium-vinduesramme og glasholdelister
- Udvendige rammer til sandwich-vinduer type A (trykstøbt ramme) og type D (kunststoframme), indvendig ramme generelt i sort

Standardfarver



Bemærk

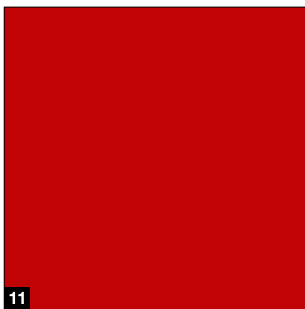
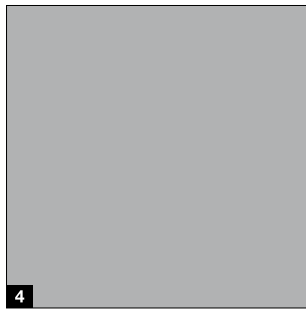
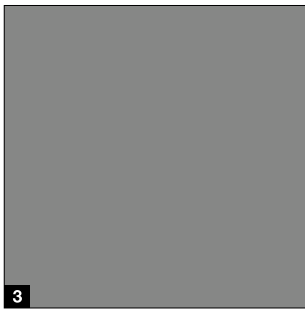
Undgå at udsætte mørke farver for direkte sollys, da en mulig udbøjning af sektionerne kan indskrænke portens funktion (bimetal-effekt). På grund af trykteknikken er afbildningerne af farverne ikke bindende. Få vejledning af din Hörmann-forhandler vedrørende farvede porte. Alle farveangivelser svarer til RAL-skalaen.

¹⁾ Undtaget er perleeffekt- og fluorescerende maling, mindre farveafvigelser er tilladt

²⁾ Undtagen ALR F42 Vitraplan

Porte med isolerede stål-sektioner i standardfarverne leveres med gråhvid farve på den indvendige side, svarende til RAL 9002 **1**. Sandwichvinduernes rammer leveres generelt i sort på portens indvendige side.

På porte med farve leveres portbladsforstærkningerne og sektionernes slutvinkler grundlæggende i gråhvid, RAL 9002 på den indvendige side²⁾. På gangdørsporte består gangdørsrammen af aluminiumsprofiler i E6 / C0 på den indvendige side **2**.



Uden merpris

Standardfarver til isolerede stål-sektioner i alle dybder

- 1 RAL 9016 Trafikhvid
- 2 RAL 9010 Renhvid
- 3 RAL 9007 Gråaluminium
- 4 RAL 9006 Hvidaluminium
- 5 RAL 9005 Dybsort . NYHED
- 6 RAL 9002 Gråhvid
- 7 RAL 8028 Terrabrun
- 8 RAL 7016 Antracitgrå
- 9 RAL 6005 Mosgrøn
- 10 RAL 5010 Ensianblå
- 11 RAL 3000 Ildrød



Vinduer og fyldinger

For mere lys og bedre udluftning

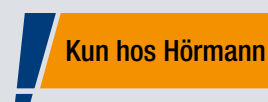
● = muligt

	DURATEC-vindue	SPU F42	SPU 67 Thermo	APU F42	APU F42 Thermo	APU 67 Thermo	ALR F42	ALR F42 Thermo	ALR 67 Thermo	ALR F42 Glazing	ALR 67 Thermo Glazing	ALR F42 Vitraplan
Aluminium-vinduesramme												
Kunststofruder												
Enkelt rude, klar	●	●		●			●					
Enkelt rude, krystalstruktur		●		●			●					
Dobbeltrude, klar	●	●		●	●		●	●				●
Dobbeltrude, krystalstruktur		●		●	●		●	●				●
Dobbeltrude med brun, grå eller hvid (opal) nuance	●	●		●	●		●	●				
Tredobbelt rude, klar	●	●	●	●	●	●	●	●	●			●
Tredobbelt rude, krystalstruktur		●	●	●	●	●	●	●	●			●
Tredobbelt rude med brun, grå eller hvid (opal) nuance	●	●	●	●	●	●	●	●	●			
Firdobbelt rude, klar	●		●			●			●			
Firdobbelt rude, krystalstruktur			●			●			●			
Firdobbelt rude med brun, grå eller hvid (opal) nuance	●		●			●			●			
Polycarbonat-ruder												
Enkelt rude, klar	●	●		●			●					
Dobbeltrude, klar	●	●		●	●		●	●				●
Ruder i ægte glas												
Enkelt rude, lamineret glas, klar		●		●			●			●		
Dobbeltrude, enkelt sikkerhedsglas, klar		●	●	●	●	●	●	●	●	●	●	
Klima-dobbeltrude, enkelt sikkerhedsglas, klar		●	●	●	●	●	●	●	●	●	●	
Fyldinger												
Ribbeforstærket acrylrude i flere lag		●		●	●		●	●				
Strækgitter i rustfrit stål Ventilationstværsnit: 58 % af fyldingsfladen		●		●			●					
Perforeret plade i rustfrit stål Ventilationstværsnit: 40 % af fyldingsfladen		●		●			●					
PU-fylding Beklædt alu-plade, elokseret på begge sider, glat				●	●	●	●	●	●			
PU-fylding Beklædt alu-plade, stuccopræget på begge sider				●	●	●	●	●	●			

Altid klart udsyn

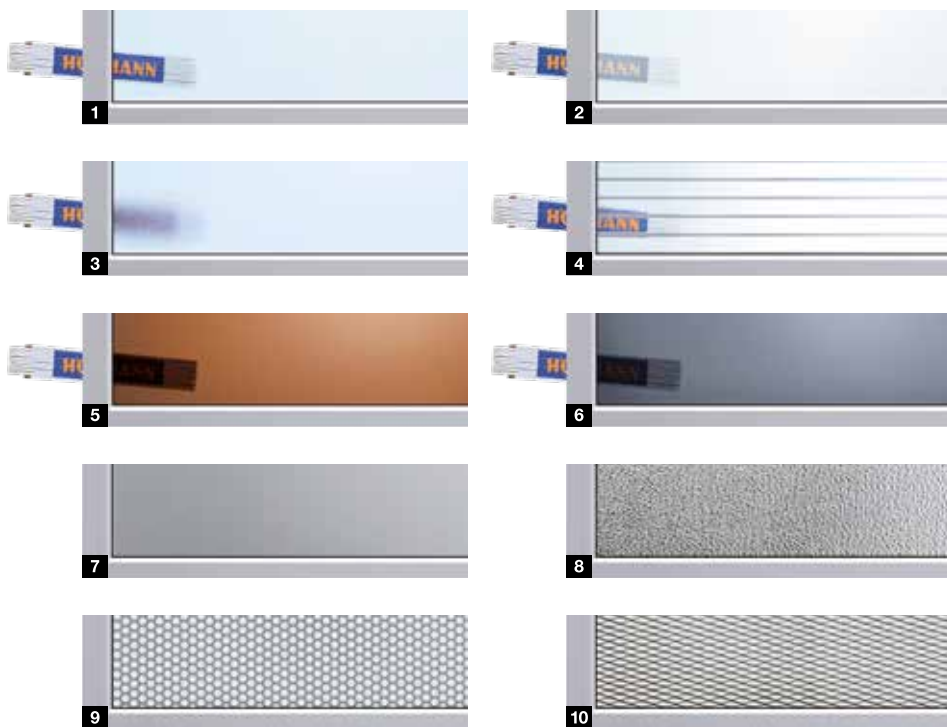
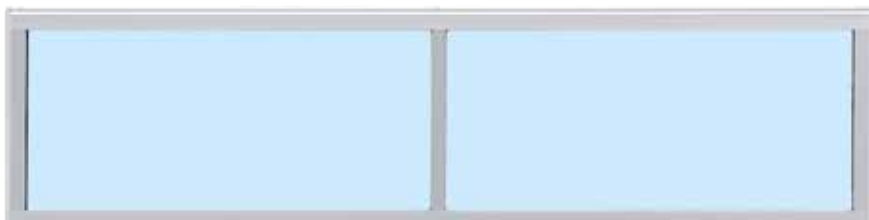
Duratec-vinduerne leveres som standard til alle ledhøjseporte med klare kunststofvinduer uden merpris.

Med Duratec-kunststofvinduerne er Hörmann ledhøjseporte utrolig ridsefaste og altid klare og gennemsigtige i modsætning til de almindelige kunststofvinduer – det gælder også efter intensiv rengøring og høj belastning.



Duratec
Meget ridsefast

Aluminium-vinduesramme



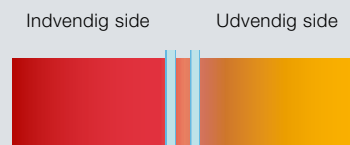
- | | |
|---|---|
| <p>1 Dobbelttrude af polycarbonat, klar
Dobbelttrude i kunststof, klar</p> <p>3 Dobbelttrude i kunststof, krystalstruktur</p> <p>5 Dobbelttrude i kunststof, brun tonet</p> <p>7 PU-sandwichfylding, glat</p> <p>9 Hulplade af rustfrit stål</p> | <p>2 Dobbelttrude i kunststof, hvid tonet (opal/klar)</p> <p>4 Ribbeforstærket acrylrude i flere lag</p> <p>6 Dobbelttrude i kunststof, grå tonet</p> <p>8 PU-sandwichfylding, stucco</p> <p>10 Strækgitter af rustfrit stål</p> |
|---|---|

Aluminium-vinduesramme

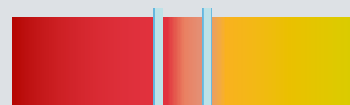
Brudt kuldebro	uden	med
Standard	Elokseret i naturfarve E6 / C0	Elokseret i naturfarve E6 / C0
Som ekstraudstyr	Farvebelægning På den ind- og udvendige side	Farvebelægning På den ind- og udvendige side
Lysåbning	Afhængig af udførelsen	Afhængig af udførelsen
Sprosseprofil	52 mm, som ekstraudstyr 91 mm*	52 mm, som ekstraudstyr 91 mm*

* Tykkelse på kun 42 mm

God varmeisolering som standard



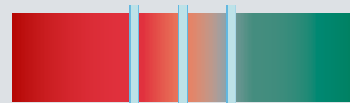
Almindelig dobbelttrude, 16 mm, fra andre producenter



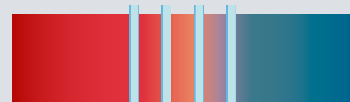
Op til 20 % bedre varmeisolering
DURATEC-dobbelttrude, 26 mm (standard)



Op til 35 % bedre varmeisolering
Tredobbelt DURATEC-rude, 26 mm (ekstraudstyr)



Op til 40 % bedre varmeisolering
Tredobbelt DURATEC-rude, 51 mm (ekstraudstyr)



Op til 55 % bedre varmeisolering
Firdobbelt DURATEC-rude, 51 mm (ekstraudstyr),



Op til 65 % bedre varmeisolering
Klima-dobbelttrude, 26 mm (ekstraudstyr)

* Sammenlignet med almindelige 16 mm dobbelttruder fra andre producenter

Vinduer

For mere lys

	DURATEC-vindue	SPU F42	SPU 67 Thermo
--	----------------	---------	---------------

● = muligt

Sandwichvinduer

Kunststofruder

Dobbeltrude, klar, kunststoframme	●	A, D, E	
Dobbeltrude, klar, trykstøbt ramme	●	A	
Tredobbelt rude, klar, kunststoframme	●		D
Tredobbelt rude, klar, trykstøbt ramme	●		A
Firdobbelt rude, klar, trykstøbt ramme	●		A

Polycarbonat-ruder

Dobbeltrude, klar, trykstøbt ramme	●	A	
------------------------------------	---	---	--

Ruder i ægte glas

Dobbeltrude, enkelt sikkerhedsglas, klar		A	
Tredobbelt rude, enkelt sikkerhedsglas, klar			A

Sandwichvinduer



- 1 Sandwichvinduer type A
- 2 Sandwichvinduer type D
- 3 Sandwichvinduer type E

Sandwichvinduer

	Type A	Type D	Type E
Standard	Kunststoframme eller sort trykstøbt ramme	Sort kunststoframme	Sort kunststoframme
Som ekstraudstyr	Trykstøbt ramme med farvebelægning udvendig	Farvebelægning udvendig	
Lysåbning	602 × 132 mm	602 × 132 mm	725 × 370 mm
Sprosseprofil			
Sektionshøjde	500, 625, 750 mm	500, 625, 750 mm	625, 750 mm

Altid klart udsyn

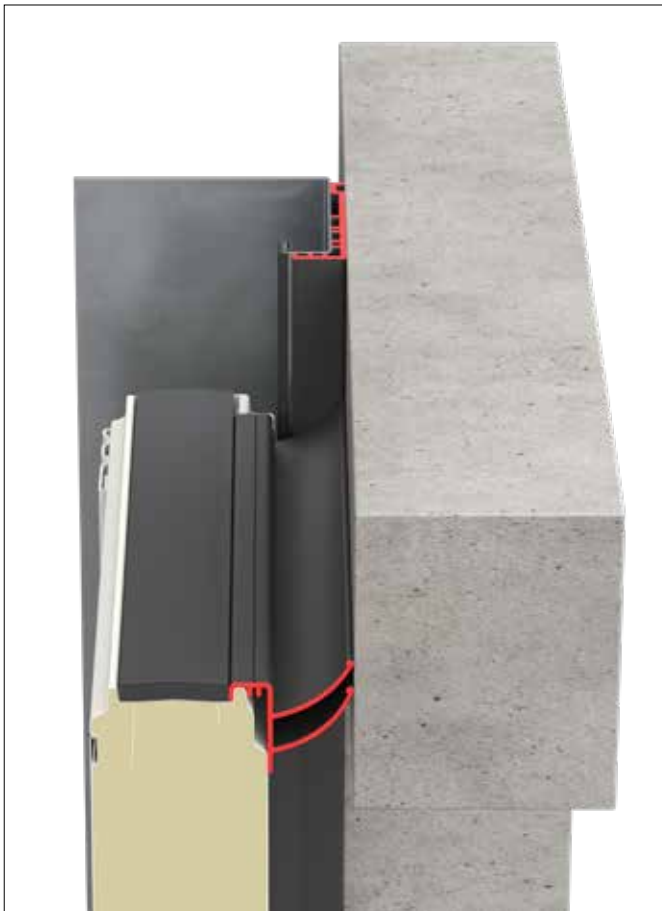
Duratec-vinduerne leveres som standard til alle ledhejseporte med klare kunststofvinduer uden merpris.

Med Duratec-kunststofvinduerne er Hörmann ledhejseporte utrolig ridsefaste og altid klare og gennemsigtige i modsætning til de almindelige kunststofvinduer – det gælder også efter intensiv rengøring og høj belastning.

Kun hos Hörmann



Duratec
Meget ridsefast



Indtil 21 %
Bedre varmeisolering

Oversigt over fordelene:

- Brudt kuldebro mellem karmen og murværket
- Ekstra tætninger sørger for endnu bedre tæthed
- Nem montering sammen med portkarmen
- Optimal korrosionsbeskyttelse for sidekarmen
- **Op til 21 % bedre varmeisolering***

* Ved industri-ledhejseporten SPU 67 Thermo, ved et portareal på 3000 × 3000 mm

SPU F42 Portareal (mm)	Uden ThermoFrame	Med ThermoFrame	Forbedring
	W/(m ² ·K)	W/(m ² ·K)	
3000 × 3000	1,22	1,07	12,3
4000 × 4000	1,10	0,99	10,0
5000 × 5000	1,03	0,94	8,7
SPU 67 Thermo Portareal (mm)			
3000 × 3000	0,81	0,64	21,0
4000 × 4000	0,69	0,56	18,8
5000 × 5000	0,62	0,51	17,7

Manuelt betjente porte

Som standard med håndwire eller trækstang

Sikker aflåsning som standard

Skudrigel

NYHED. Med indstilleligt låseblik

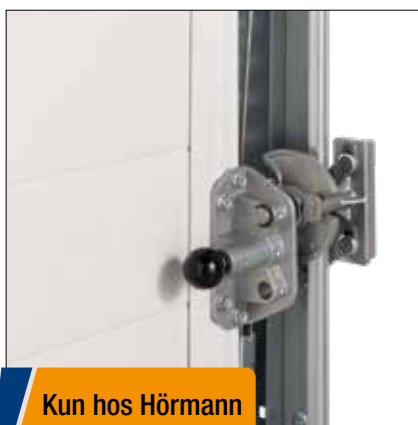
Kan sikres med en hængelås fra bygherrens side med henblik på sikker nataflåsning.



Drejerigel

NYHED. Med vandret og lodret indstillelig låsebolt

Denne port aflåsning låses automatisk med låsesnepe.



Kun hos Hörmann

Bundlås

Kan nemt låses op med foden, hvis porten betjenes hyppigt. Den automatiske lås går hørbart i hak, når porten lukkes.



Kun hos Hörmann

Europæisk patent

Ekstra betjeningsmuligheder

Manuelt træk

Med wire eller rundstålskæde



Manuelt kædetræk



Kædespænder

For nem betjening



Betjening af låsen udefra

Grebsæt

Port aflåsningen kan betjenes ergonomisk udefra med grebsættet. Indefra betjenes låsen med stjernegrebet og sikringstappen.

Profilcylinderen kan også integreres i centrale låsesystemer.

Forsænket greb

På grund af den flade opbygning og fleksible indbygningshøjde egner grebsættet sig optimalt til læsserampeporte inden for logistiksammenhænge.

Du kan betjene to funktioner ved hjælp af låsecylinderen: permanent oplåst port og automatisk genlåsning.

Alle dele på den indvendige side er beskyttet af en beklædning.



Skudrigel



Drejeligel



Skudrigel



Drejeligel



WA 300 S4

230 volt vekselstrøm

- Blød start og blødt stop giver et skånsomt portløb
- Kraftbegrænsning i retning »ÅBEN« / »LUKKET«
- Maks. åbningshastighed 19 cm/s
- Maks. 150 portcyklusser pr. dag
- Maks. 10 portcyklusser pr. time
- Integreret styring med trykknappen DTH-R
- Ekstern styring 360 som ekstraudstyr (forberedt til kørebaneregulering)
- Ringe sideplads på kun 200 mm
- Det er ikke nødvendigt med installationer eller ledningsføringer på portbladet¹⁾
- Standby ca. 1 W²⁾
- Maks. portbredde 6000 mm
- Maks. porthøjde 4500 mm

¹⁾ Undtagen til porte med gangdør

²⁾ Uden andet tilsluttet elektrisk tilbehør

Monteringsvarianter

Diagonal **1**

Lodret **2**

Sikker »port-LUKKET«-kørsel med neddroset hastighed

Kørsler i retning »Port-ÅBEN« og »Port-LUKKET« over 2500 mm åbningshøjde sker med en hastighed på ca. 19 cm/sek. Under 2500 mm åbningshøjde skal kørslen i retning »Port-LUKKET« af sikkerhedsårsager indstilles til ca. 10 cm/sek. Med en medløbende fotocelle som ekstraudstyr eller en kantsikring bortfalder denne indskrænkning, dvs. at porten åbner og lukker med ca. 19 cm/sek.



Se kortfilmen på:
www.hoermann.dk/videoer



Serviceudkobling direkte på motoren

Ved den lovmæssigt foreskrevne årlige kontrol slipper man for den besværlige afmontering af motoren fra portakslen. Det sparer tid og penge. Serviceudkoblingen kan til hver en tid ændres til en sikret oplåsning.



Kombistyring 420Si / 420Ti til motor og læssebro

Denne monteringsvenlige løsning kombinerer standard-læssebrostyringen med portbetjeningen i et hus. Styringshuset er allerede forberedt til efterfølgende opdateringer som f.eks. det ekstra udstyrs relæ HOR1-300 til yderstillingsmeldingen port-ÅBEN til sikring mod betjening af læssebro. Leveres som ekstraudstyr til motoren WA 300 S4 med integreret styring.



Batteri HNA-300

Med denne nødforsyning i et eksternt hus kan du overkøre netspændingssvigt i op til 18 timer og maks. 5 portcyklusser (afhængigt af temperatur og opladningstilstand). Ved normal drift genoplader nødbatteriet sig selv. Leveres som ekstraudstyr til motoren WA 300 S4 med integreret styring.



Blød start, blødt stop

På grund af det rolige og skånsomme portløb forlænges lågeanlæggets levetid betydeligt.



Nem montering og servicevenlige løsninger

På grund af kraftbegrænsningen, som er standard, er installationer ved porte uden gangdør f.eks. kantsikring og wiresikringer på portbladet ikke nødvendigt. Det reducerer omkostningerne og risikoen for udgifter til reparations- og servicearbejde.



Færre investeringer, lavere forbrug

WA 300 S4 er ca. 30 % billigere end en trefasestrøm-motor. Det daglige strømforbrug reduceres også med op til 75 %.

Akselmotorer

WA 400 / WA 500 FU



WA 400

230 volt vekselstrøm

- Maks. åbningshastighed 0,3 m/s
- Maks. 10 portcykluser pr. time
- Maks. portbladsvægt 350 kg
- Maks. portbredde 4500 mm
- Maks. porthøjde 4500 mm
- Kan kombineres med styringerne B445, B460

400 volt trefasestrøm

- Maks. åbningshastighed 0,3 m/s
- Maks. 15 portcykluser pr. time
(som ekstraudstyr 20 portcykluser pr. time)
- Smidig kørsel
- Lang tilkoblingsvarighed
- Ingen begrænsninger for portens størrelse
- Kan kombineres med styringerne A445, A460

WA 500 FU . NYHED

230 volt vekselstrøm

- Blød start og blødt stop giver et skånsomt portløb
- Maks. åbningshastighed 1,0 m/s
- Maks. 25 portcykluser pr. time (som ekstraudstyr 30 portcykluser pr. time)
- Konstant portløbshastighed også ved H- og V-beslag
- Kan kombineres med styringerne 545, 560
- Standby under 2 W¹⁾

¹⁾ Motor og styring, uden andet tilsluttet elektrisk tilbehør



Se kortfilmen på:
www.hoermann.dk/videoer



Serviceudkobling som standard

Ved de lovmæssigt foreskrevne årlige kontrol- og servicearbejder slipper man for den besværlige afmontering af motoren fra portakslen. Det sparer tid og penge. Serviceudkoblingen kan til hver en tid ændres til en sikret oplåsning.



Nødbetjener til serviceudkobling som ekstraudstyr:

Nødhåndsving

Den økonomiske variant, kan leveres i to modeller. Som stift håndsving eller fleksibelt nødhåndsving. En senere ombygning til nødhåndkæde er muligt.



Nødhåndkæde

Porten kan aflåses og betjenes fra gulvet ved hjælp af kombinationen af nødhåndkæden og den sikrede oplåsning, der fås som ekstraudstyr.



Blød start Blødt stop

Motor WA 500 FU

Frekvensomformerstyringen, der er standard, aflaster hele portmekanikken og garanterer en næsten slitagefri og støjsvag portkørsel.



Åbningshastighed indtil 1,0 m/s

Motor WA 500 FU med styring 560

Den nye akselmotor WA 500 FU imponerer med en åbningshastighed op til 1 m/s. Derved reduceres arbejdsprocesserne, og varmetabet reduceres.



Adaptiv kontrol af portkørsel

Motor WA 500 FU

Frekvensomformermotorerne WA 500 FU / ITO 500 FU med intelligent hastighedsregulering imponerer med højt drejningsmoment over et stort omdrejningsområde på trods af dens lille konstruktion. Den adaptive kontrol af portkørslen registrerer portløb, som er uregelmæssigt ud over normale reguleringssvingninger, som f.eks. kan være tilfældet, hvis fjederspændingen aftager. I dette tilfælde skifter motorerne automatisk over til en midlertidig skånedrift og giver ejeren besked om, at service af portanlægget er nødvendigt.

Akselmotorer, direkte motorer

Monteringsvarianter



Påstiksmotor

WA 400, WA 500 FU (se bill. foroven)

Den patenterede påstiksmodel monteres nemt og hurtigt på fjederakslen og er langt mindre pladskrævende i siden end påstiksløsninger fra andre udbydere.



Motor med kædekasse

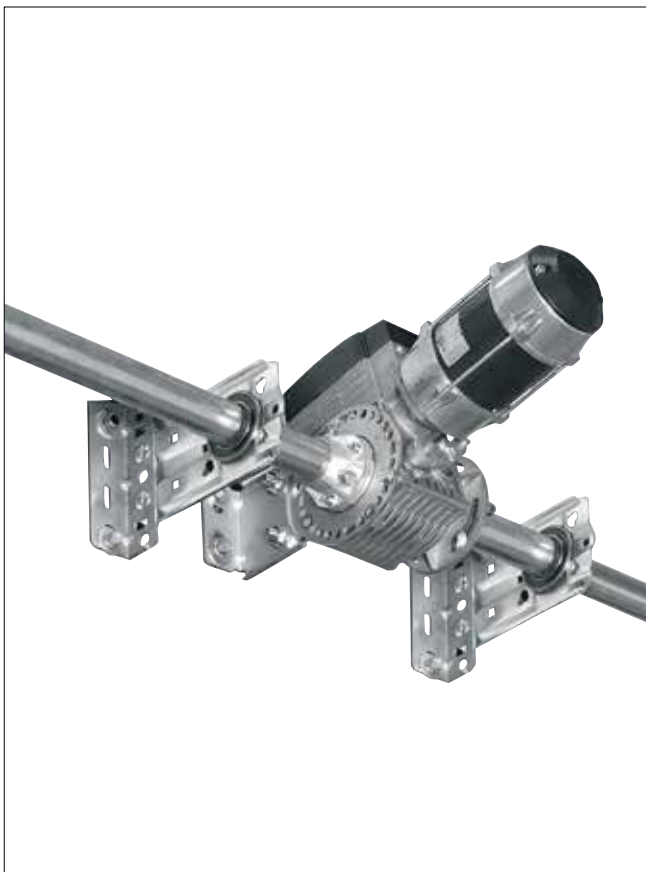
WA 400, WA 500 FU (se bill. foroven)

Motorerne med kædekasse anbefaler vi til alle portmodeller indtil en højde på 7500 mm i situationer, hvor der kun er op til 200 mm plads til siden. Ved brug af beslagtyperne L og LD er det nødvendigt at bruge en motor med kædekasse. Den indirekte kraftoverførsel gør, at motoren virkelig skåner porten.



1,0 m/s åbningshastighed

Motor WA 500 FU med kædekasse og styring 560



Motor til montering midt på WA 400 M, WA 500 M FU

Denne model monteres midt på fjederakslen, så der ikke er brug for ekstra plads til siden. Vær opmærksom på de minimale overhøjder. Motoren leveres som standard med sikret oplåsning; den egner sig til næsten alle beslagtyper.

Direkte motorer S75 / S140

(ikke vist)

- Komplet monteringsklar direkte motor med wiresikringer og integreret faldsikring
- Effektförbrug: trefaseström: 1,1 kW
- Kapslingstype IP 65 (stänktät)
- Elektronisk föler för absolut värđi (AWG) til beregning af portpositionen
- Mikroprocessorstyring i det separate hus med integreret membranknap på ÅBEN-STOP-LUKKET, minilås
- Selvovervågende kantsikring (SKS) via medløbende fotocelle VL1-LE inklusiv beskyttelsesafdækninger
- Tilslutningskabel med CEE-stik, kapslingstype IP 44 (stänkvandsbeskyttet)
- Montering af styringen lige ved siden af ledhøjseporten, stikfærdige portbladssensorer
- Inkl. indtrækssikring EZS 1
- Inkl. trådlös överförsel (afbrydelse af spiralledningen)
- Åbning med impuls
- Lukning med impuls
- Portbladets vægt maks. 700 kg (S75)
- Portbladets vægt maks. 1080 kg (S140)
- Maks. portbredde 10000 mm
- Maks. porthøjde 7500 mm
- Kan kombineres med styringerne 445 R, 460 R

Kædemotor med skinne

ITO 400, ITO 500 FU, SupraMatic HT



ITO 400, ITO 500 FU

- Ekstra sideanslag ikke nødvendigt
- Nødudkobling via bowdentræk på køreslæde
- Serviceudkobling som standard
- Nødudkobling udefra er muligt
- Sikret oplåsning indefra/udefra som ekstraudstyr (ideel til anvendelse på facadeporte)
- Til normalt beslag (N, ND) og lavtløft-beslag (L, LD)
- Maks. porthøjde 4500 mm
- Til porte med gangdør på forespørgsel

ITO 500 FU . NYHED

- Blød start, blødt stop
- Maks. åbningshastighed 0,5 m/s
- Adaptiv kontrol af portkørsel (yderligere informationer kan findes på side 77)

Motor SupraMatic HT

- Blød start og blødt stop til skånsom og rolig portkørsel
- Maks. 300 portcyklusser (Åben / Lukket) pr. dag eller maks. 20 portcyklusser (Åben / Lukket) pr. time
- Træk- og trykkraft 1000 N (kortvarig topkraft 1200 N)
- Integreret styringselektronik, inkl. 2-x 7-segmentdisplay til enkel indstilling af motorfunktionerne direkte på motoren
- Ekstern styring 360, som ekstraudstyr (til tilslutning af kørebaneregulering, lyssignaler eller ekstra kort)
- Patenteret portaflysning i køreskinnen med nødfrakobling indefra
- Tilslutningsledning med eurostik, ekstra ophæng
- Til porte med fjederbrudssikring
- Indtil 6750 mm bredde (7000 mm på forespørgsel), eller 3000 mm højde
- Til normalt beslag (N) og lavtløft-beslag (L)
- Til porte med gangdør, ALR F42 Glazing og ægte glas på forespørgsel
- Ikke til ledhejseporte med 67 mm sektionstykkelser



0,5 m/s åbningshastighed

Ved motor ITO 500 FU med styring 560

Sikret oplåsning indvendig (ekstraudstyr) **1**

- Til nem oplåsning af motoren fra gulvet (europæisk patent)

Sikret oplåsning udvendigt ASE (ekstraudstyr) **2**

- Til portoplåsning udvendigt (kræves til haller uden anden indgang)
- Aflåseligt trykstøbt hus med profilhalvcylinder
- Mål: 83 x 133 x 50 mm (b x h x d)

Nødbetjening (ekstraudstyr) **3**

- Anbefales til højere porte fra 3000 mm og til porte til brandstationer
- Sikret oplåsning kræves
- Opfylder kravene i Brandsikringsdirektivet DIN 14092 (med tykkelse 42 til 5000 mm eller tykkelse 67 til portbredde 5500 mm)



Styringer

Kompatible systemløsninger



Intern styring WA 300 S4 Ekstern styring 360 Impulsstyring A / B 445, 445 R Komfortstyring A / B 460, 460 R Styring 545 ■ NYHED Styring 560 ■ NYHED

Portmotorer

WA 300 S4

WA 400, ITO 400, S75, S140

WA 500 FU, ITO 500 FU

Funktioner / egenskaber

Styringen kan monteres separat fra motoren	●	●	●	●	●
Belyst tastatur					●
Intelligent installation pr. BlueControl-app via bluetooth som standard				●	●
Direkte justeringsarbejde med styringen	●	●	●	●	●
Blød start, blødt stop	●	●		●	●
Hurtig kørsel kan indstilles (afhængig af beslag)	● ¹⁾	● ¹⁾		●	●
Kraftbegrænsning i retning port-ÅBEN og port-LUKKET	● ²⁾	● ²⁾	A / B 445	A / B 460	●
Integreret betjening ÅBEN-STOP-LUKKET	●	●	●	●	●
Anden åbningshøjde med ekstra knap	○ ³⁾	●		●	●
7-segmentdisplayet med menu-udlæsning udvendig (service-, cyklus-, driftstimetæller samt fejl-analyse)		2-x	2-x	2-x	4-x
Kan udvides med ekstern trådløs modtager	●	●	●	●	●
Forespørgsel om portpositionen	○ ⁴⁾	○ ⁵⁾	○ ⁵⁾	○ ⁵⁾	○ ⁶⁾
2 tænd-og sluk-ure til programmering af scenarier i 2 forskellige tidsafsnit					●
Ekstra udstyrs relæ som standard		●			●
HCP-bus interface til intelligent tilbehør som for eksempel SmartControl Gateway				●	●
Automatisk lukning	● ⁷⁾	● ⁷⁾		● ⁷⁾	●
Kørebaneregulering ⁷⁾		○		○	○
Tilslutningsklemmer til yderligere betjening	●	●	●	●	●
Spændingsforsyning	230 V	230 V	400 / 230 V	400 / 230 V	230 V
Tilslutningskabel med CEE-stik ⁸⁾ (IP 44)	●	●	●	●	●
Hovedafbryder integreret i styringshuset	○ ⁹⁾	○	○	○	○
Energisparefunktion				●	●
Styring og portbladskomponenter i kapslingsklasse IP 65 (stænk-tæt)	●	●	●	●	●

● = Som standard

○ = Med tilsvarende udstyr, ved behov med ekstra styring

¹⁾ I retning LUKKET ved drift uden SKS / VL (ved drift med SKS / VL kører porten generelt med hurtig kørsel i retning LUKKET)

²⁾ Iht. EN 12453

³⁾ Muligt i kombination med UAP 1-300 og DTH-I eller DTH-IM

⁴⁾ I forbindelse med ESE BS, HS 5 BS

⁵⁾ I forbindelse med HET-E2 24 BS, HS 5 BS og tilbagemelding om yderstillingerne

⁶⁾ Med ESE BS HCP eller SmartControl-gateway

⁷⁾ Kun i forbindelse med tilslutning af lyssignal og fotocelle eller lysgitter eller medløbende fotocelle VL1-LE / VL2-LE

⁸⁾ På styringer med integreret hovedafbryder bortfalder tilslutningskablet

⁹⁾ Mulighed for ekstern hovedafbryder eller med integreret hovedafbryder via betjeningsenhed 300 U



Profilhalvcylinder

Til alle eksterne styringer



Hovedafbryder

Til alle eksterne styringer



Søjle STI 1

Til montering af maks. 2 styringer med ekstra hus, farve: hvidaluminium, RAL 9006
Mål: 200 x 1660 x 60 mm (b x h x d)



Trådløs overførselsenhed

Til overførsel af signaler fra portbladet via bluetooth til styringen (ingen spiralledning), strømforsyning via et kraftigt batteri; komponenter, der kan tilsluttes: Optiske sensorer LE (low energy), medløbende fotocelle VL1-LE / VL2-LE, 8K2-liste, wiresikring, kontakt til gangdør, natrigelkontakt

Til alle styringer



Nødstrømsanlæg

Til overkørsel af spændingssvigt i op til 8 timer og op til 4 portcykluser, sikkerhedsudstyr, lyssignaler osv. forbliver funktionsdygtige, LED-tilstandsvisning, automatisk batteritest, overspændingsfilter, kapslingstype: IP 20
Mål: 560 x 235 x 260 mm (b x h x d)

Til styringerne:

360, B 445, B 460, 545, 560



Batterienhed

Til styring 545/560 inkl. batterier; til lagring af klokkeslæt og dato i styringen, hvis denne ikke forsynes med netspænding i mere end de 60 timer, som er den standardmæssige buffereffekt

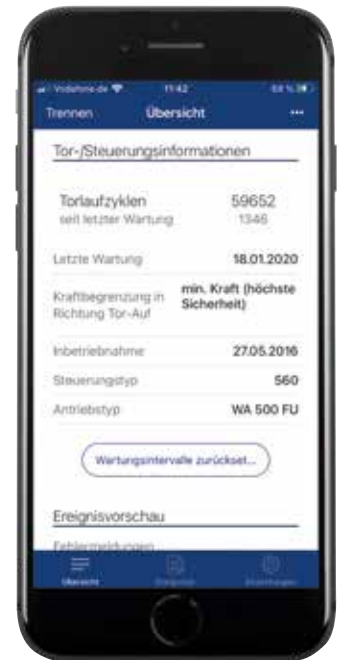
BlueControl . NYHED

Intelligent anordning og indstilling af portstyringen pr. app

Med BlueControl-appen er ibrugtagning, service og vedligeholdelse af industriporten nemmere og mere praktisk med de nye styre enheder 560 og 545. Via en QR-kode på porten scannes de komplette portdata, og alle indstillinger konfigureres i klartekst. Eksisterende konfigurationer kan gemmes og overføres til lignende portanlæg. Ved service på stedet udlæses alle hændelser og vises i appen.

Oversigt over fordelene

- App til ibrugtagning, service og vedligeholdelse af industriporte med styre enhederne 560 og 545
- Gratis download og brug af appen
- Overskuelige indstillinger i klartekst
- Adgang på stedet med bluetooth uden onlineforbindelse
- Nem scanning af portdataene via QR-kode
- Praktisk lagring og overførsel af skabeloner til programmering af identiske anlæg
- Hurtigt overblik over alle menuindstillinger
- Praktisk udlæsning af hændelser og fejl med tidsstempel
- Tidsbesparende videresendelse af styringsdata pr. e-mail
- Nem nulstilling af servicetælleren





Den nye generation af industri-ledhejseporte kan integreres i service- og fjernvedligeholdelseskoncepter. Med online-portalen SmartControl får du en samlet pakke, som sikrer stabile logistiske processer for dit portanlæg. Dermed reduceres perioder med afbrydelser til et minimum, da sliddele udskiftes rettidigt.

Oversigt over fordelene

- 24/7-overvågning og teknisk fjernanalyse af porte
- Online-portal med alle vigtige informationer til portene, f.eks. fejlmeldinger eller belastningsskift
- Ingen softwareinstallation kræves
- Udgiftsbesparende på grund af færre og kortere servicebesøg
- Hurtig fejlafhjælpning på grund af online-adgang til portstyringen
- Færre eller kortere perioder med afbrydelser på grund af rettidig udskiftning af sliddele
- Programmering af menuindstillinger
- Push-meldinger, hvis konfigurerede hændelser forekommer, f.eks. maks. portcyklusser til servicebesøg
- Optimering af service- og vedligeholdelsesbesøg med fremtidig planlægning
- Tilslutning af op til 2 styringer af serie 500 muligt
- Leveres til alle Hörmann industriporte med styring 545 og 560



Styringer

Tilførselsluft-styring AC72

Til røgfjernelseskoncepter via industriporte

Røg- og varmeudsugningsanlæg er en vigtig del af den forebyggende brandsikring og personsikring. I tilfælde af brand åbnes vinduerne og overpartierne i facade- og tagområdet, så røg- og brandgasser kan ledes ud af bygningen. Samtidig tilføres frisk luft nedefra via åbninger i bygningen som f.eks. tilførselsluft-klapper i bygningsfacaden.

Med tilførselsluft-styringen AC72 kan portanlæggene også integreres som sikret tilførselsluft-forsyning i røgfjernelseskoncepter. Ved udløsning af brandmeldeanlæggene sender AC72 automatisk en impuls til portåbning til den mindst krævede åbningshøjde i løbet af 60 sekunder. Endvidere opfylder AC72 de generelle krav til røgfjernelsesanlæg som f.eks. den overvågede akkudrift ved strømafbrydelse i 72 timer. Ved integrering af industriporte i bygningens røgfjernelseskoncept sparer du investerings- og monteringsudgifter til ekstra ventilationsklapper og forbedrer bygningens varmeisolering, da færre døre skal integreres i facaden.

RVA røg- og varmeaftræk

- Røgfjernelse i tilfælde af brand på grund af stabilt røgfattigt lag i nærheden af gulvet (på grund af målrettet anvendelse af tilførselsluft)
- Til sikker anvendelse af flugt- og redningsveje

Kvalificerede røgfjernelsesanlæg godkendt iht.

DIN EN 12101-2 og dimensionering iht. DIN 18232-2

- kræves iht. bygningsmyndighederne (f.eks. i forsamlingshuse og industribygninger)
- til byggetilladelser under overholdelse af yderligere beskyttelsesmål (f.eks. krav til ejendomsbeskyttelse via ejeren eller dennes forsikringsselskab)

Beskyttelsesmål

- Hjælp til brandvæsenets slukningsaktiviteter
- Personsikkerhed
- Ejendomsbeskyttelse af produktionsanlægget
- Ejendomsbeskyttelse af varer og råmaterialer
- Ejendomsbeskyttelse af bygningen



Motor/styrings-kombinationer til enkeltporte:

- Motor WA 300 S4 med styring 300 U



Motor/styrings-kombinationer til porte med læssebroer:

- Motor WA 300 S4 med styring 420 Si / 420 Ti



Udstyr

Kantsikring

Tip

Medløbende fotocelle VL1-LE

Uden merpris for motorerne WA 400, ITO 400, WA 500 FU, ITO 500 FU

Kantsikring med optiske sensorer eller medløbende fotocelle

Alle automatisk betjente Hörmann industri-ledhejseporte med motorerne WA 400, ITO 400, WA 500 FU, ITO 500 FU er som standard udstyret med en selvovervågende kantsikring med optiske sensorer. Du kan som alternativ vælge den medløbende fotocelle VL1-LE **1** til berøringsløs overvågning af portens kant uden merpris. Denne løsning giver dig mere sikkerhed, hurtigere portkørsel og lavere kontrol- og serviceomkostninger.

Medløbende fotocelle

Med de medløbende fotoceller VL1-LE **2** og VL2-LE **3** øges sikkerheden for Hörmann ledhejseporte. Sensorer overvåger ledhejseportens underkant. Forhindringer og personer registreres tidligt, så ledhejseporten reverserer allerede inden berøring. En anden fordel er den højere portløbshastighed.



Fordele ved den medløbende fotocelle

Mere sikkerhed

Med den berøringsløse frakoblingsautomatik registreres personer og forhindringer tidligt uden portberøring. Porten stopper allerede inden kontakt og kører straks opad. Det udelukker næsten helt risikoen for skader og kvæstelser.

Hurtigere portkørsel

Ved hjælp af den medløbende fotocelle lukkes porten med en hastighed op til 30 cm/sek. Du sparer energiudgifter med de reducerede portåbningstider.

Lavere kontrol- og serviceomkostninger

Lukkekræfterne for industriporte med berøringsløs portovervågning, som er godkendt til personsikkerhed, skal ikke kontrolleres. Du sparer ekstraudgifterne til kontrollen iht. ASR A1.7.

Beskyttelse for mennesker og materiale

Påkørselsværnet i siden forhindrer beskadigelse af svingarmen i »Port-LUKKET«-positionen (se billederne til venstre).



Udstyr

Lysgitter

Lysgitter

Lysgitter registrerer personer og forhindringer uden berøring. Det udelukker næsten helt risikoen for skader og kvæstelser. Det er ikke nødvendigt at have en kantsikring med optiske sensorer eller ekstra fotoceller.

Lysgitter HLG

- Lysgitter **1** integreret i karmen
- Godt beskyttet mod skader og uønsket ændring af indstillingen
- Monteringsholder til optimal fiksering og justering i karmen

Lysgitter HLG-V til sikring af det foranliggende område

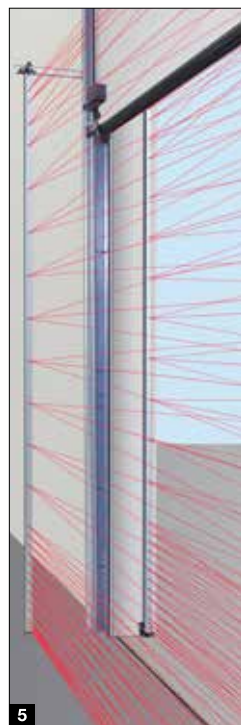
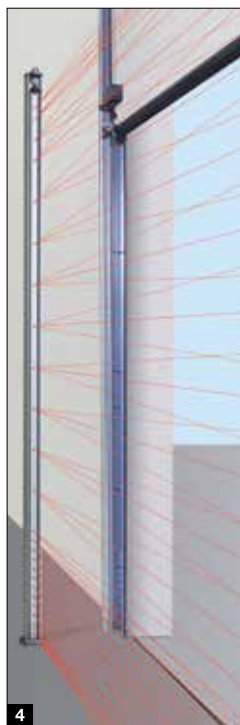
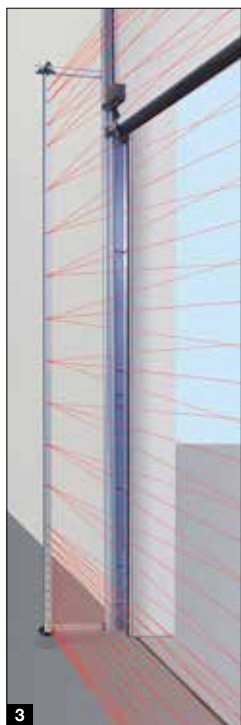
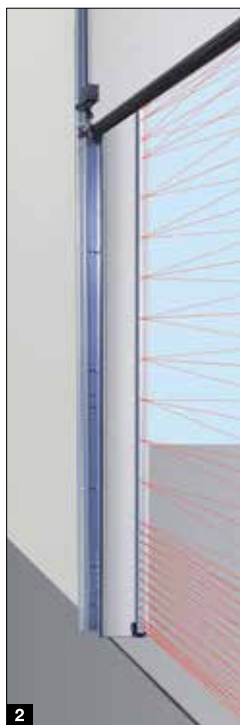
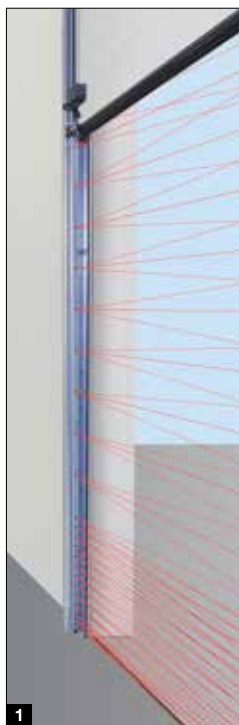
- Sikring af hovedkantlukningen indtil en højde på 2500 mm
- Montering udvendigt på facaden, i lysningen **2** eller på portkarmen **3**
- Integreret i søjlesættet STL **4** af vejrbestandigt, elokseret aluminium som ekstraudstyr

Lysgitter HLG til gangdørsporte

- Dobbelt lysgitter til porte med gangdøre med lav tærskel
- Sikring af hovedkantlukningen indtil en højde på 2500 mm
- Montering på portkarmen og udvendigt i lysningen **5**
- Trådløs overførselsenhed kræves (yderligere informationer kan findes på side 83)

- **Højeste sikkerhed** særligt effektiv registrering af personer og forhindringer på grund af skrå stråler
- **Øget personbeskyttelse** særlig tæt placering af sensorerne indtil 500 mm højde (over OFF)
- **Mindre energitab** portlukning med en hastighed på op til 1 m/s*
- **Nem eftermontering** for eksisterende porte med kantsikring med optiske sensorer med lysgitter HLG
- **Lave kontrol- og serviceudgifter** kontrol af lukkekræfterne iht. ASR A1.7 ikke nødvendigt

* WA 500 FU og styringerne 560 indtil en højde på 2500 mm, afhængigt af beslag og størrelse





Refleksionsfotocelle RL 50 / RL 300

Fotocelle med sender / modtager-komponent og reflektor; fotocellen testes altid før den nedadgående bevægelse af styringen; tilslutning via systemledning (RL 50, længde 2 m) eller via 2-tråds-ledning (RL 300, længde 10 m); mål: 45 x 86 x 39 mm (B x H x D); kapslingstype: IP 65; reflektor indtil 8 m rækkevidde (standard): 30 x 60 mm (B x H), Reflektor med rækkevidde op til 12 m (ikke vist): 80 mm diameter; valgfri vejrbeskyttelseskærm (ikke vist); anti-dug-overflade-belægning



1-vejs-fotocelle EL 51

Fotocelle med separat sender og modtager; fotocellen testes altid før den nedadgående bevægelse af styringen; tilslutning via systemledning; rækkevidde maks. 8 m; mål med monteringsvinkel: 45 x 85 x 31 mm (B x H x D); kapslingstype: IP 65; vejrbeskyttelsesafdækning som ekstraudstyr (ikke vist)

1-vejs-fotocelle EL 401

Fotocelle integreret i portkarmen med separat sender og modtager; fotocellen testes altid før den nedadgående bevægelse af styringen; tilslutning via systemledning; mål (B x H x D): ø 25 mm, dybde 55 mm; kapslingstype: IP 65; ikke kombineret med VL1-LE, VL2-LE samt HLG



Tilbehør

Håndsender, trådløs knap, modtager



HS 5 BS
4 knapfunktioner plus
forespørgselsknap,
højglansoverflade sort eller hvid



HS 5 BS
4 knapfunktioner plus
forespørgselsknap,
matsort



HS 4 BS
4 knapfunktioner,
matsort



HS 1 BS
1 knapfunktion,
matsort



HSE 1 BS
1 knapfunktion, inkl. øje til
nøglering,
matsort



HSE 4 BS
4 knapfunktioner, inkl. øje til
nøglering, matsort overflade med
forkromede eller kunststofkapper



Sikringshåndsender med 4 betjeningsknapper HSS 4 BS
Ekstra funktion: kopibeskyttelse til håndsender-kodning,
med forkromede kapper



Kun hos Hörmann

Moderne trådløst system

Det tovejs trådløse BiSecur-system er lig med fremtidsorienteret teknologi til komfortabel og sikker betjening af industriporte. Den ekstremt sikre BiSecur-krypteringsmetode giver dig vished om, at det ikke er muligt for andre personer at kopiere dit trådløse signal. Kontrolleret og certificeret af sikkerhedseksperterne fra Ruhr-universitetet i Bochum.

Dine fordele

- 128-bit-kryptering med meget høj sikkerhed ligesom ved netbank-tjenester
- Trådløst signal, der er ufølsomt over for forstyrrelser, og som har stabil rækkevidde
- Komfortabel forespørgsel om portposition*
- Bagud-kompatibel, dvs. med BiSecur-betjeningselementerne kan du også betjene trådløse modtagere med den trådløse frekvens 868 MHz (2005 til juni 2012)

* Til WA 300 S4 med tovejs-modtager ESEi BS som ekstraudstyr, til alle andre motorer med tovejs modtager HET-E2 24 BS som ekstraudstyr og tilbagemelding om yderstillinger



Trådløst kodetastatur FCT 3 BS
3 funktioner, med belyste knapper, indbygning i og på væg muligt, plastkabiner i lysegrå RAL 7040 (leveres også med 10 funktioner og klapdæksel, lakeret i hvidaluminium RAL 9006)



Trådløst kodetastatur FCT 10 BS
10 funktioner, med belyste knapper og klapdæksel, indbygning i og på væg muligt, plastkabiner lakeret i hvidaluminium RAL 9006



Trådløs fingerscanner FFL 25 BS
2 funktioner, op til 25 fingeraftryk, med klapdæksel, indbygning i og på væg muligt, plastkabiner lakeret i hvidaluminium RAL 9006



Nærhedsbaseret kontakt FSR 1 BS
Sensor til berøringsløs åbning, kunststofkabiner, IP 41
Til indvendig eller udvendig montering

Nærhedsbaseret kontakt HTR 1-230 / 1-24
Kabelforbundet udførelse med 230 V eller 24 V



Industri-håndsender HSI 6 BS, HSI 15 BS
Til styring af op til 6 porte (HSI 6 BS) eller 15 porte (HSI 15 BS), med ekstra store knapper til nemmere betjening med arbejdshandsker, stødsikkert hus
Kapslingstype: IP 65



Industri-håndsender HSI BS
Til styring af op til 1000 porte, med display og ekstra store knapper til betjening med arbejdshandsker, mulighed for overførsel af håndsender-kodningerne til andre apparater



3-kanal-modtager HEI 3 BS
Til styring af 3 funktioner



Tovejs modtager ESEi BS
Til forespørgsel om portposition



1-kanal-relæmodtager HER 1 BS
1 potentialfri relæudgang med statusforespørgsel



2-kanal-relæmodtager HER 2 BS
2 potentialfrie relæudgange med statusforespørgsel og ekstern antenne



2-kanal-relæmodtager HET-E2 24 BS
2 potentialfri relæudgange til retningsvalg, en 2-polet indgang til potentialfri yderstillingsmelding port-ÅBEN / port-LUKKET (til forespørgsel om portpositionen)



4-kanal-relæmodtager HER 4 BS
4 potentialfri relæudgange med statusforespørgsel

Tilbehør

Knap



Trykknop DTH-R

Adskilt styring i begge løberetninger; separat stop-taste

Mål:
90 × 160 × 55 mm (B × H × D)
Kapslingstype: IP 65



Trykknop DTH-RM

Adskilt styring i begge løberetninger; separat stop-knap med minilås: Motorens betjening deaktiveres – kørsel med motoren er ikke muligt længere (inklusive 2 nøgler)

Mål:
90 × 160 × 55 mm (B × H × D)
kapslingstype: IP 65



Trykknop DTH-I

Til kørsel af porten til positionerne port-ÅBEN / port-LUKKET, separat STOP-knap til afbrydelse af portløbet, 1/2-ÅBEN-knap til åbning af porten til den programmerede midterstilling
Kapslingstype: IP 65

Mål:
90 × 160 × 55 mm (B × H × D)

Ved integreret styring WA 300 S4 kun kombineret med UAP 1-300, ikke til styring 445/545



Trykknop DTH-IM

Til kørsel af porten til positionerne port-ÅBEN / port-LUKKET, separat STOP-knap til afbrydelse af portløbet, 1/2-ÅBEN-knap til åbning af porten til den programmerede midterstilling, med minilås: betjeningen af motoren afbrydes, kørsel med åbneren er ikke muligt længere (inklusive 2 nøgler)

Mål:
90 × 160 × 55 mm (B × H × D)
Kapslingstype: IP 65

Ved integreret styring WA 300 S4 kun kombineret med UAP 1-300, ikke til styring 445/545



Trykknop DT 02

Åbning eller lukning via en kommandoknap; separat STOP-knap

Mål:
75 × 145 × 70 mm (B × H × D),
Kapslingstype: IP 65



Trykknop DT 03

Adskilt styring i begge løberetninger; separat stop-taste

Mål:
75 × 180 × 70 mm (B × H × D),
Kapslingstype: IP 65



Trykknop DT 04

Adskilt styring i begge løberetninger; separat stop-taste; delvis åbning (separat knap)

Mål:
75 × 225 × 70 mm (b × h × d),
Kapslingstype: IP 65

Ved integreret styring WA 300 S4 kun kombineret med UAP 1-300, ikke til styring 445/545



Trykknop DTN A 30

Til adskilt styring af de to løberetninger; stop-knap fungerer med indgreb og holdes nede efter aktiveringen, så anlægget ikke kan bruges, yderligere aktivering af knappen kun muligt ved oplåsning med nøgle (inklusive 2 nøgler)

Mål:
75 × 180 × 105 mm (B × H × D),
Kapslingstype: IP 65



Trykknop DTP 02

Åbning eller lukning via en kommandoknap; separat STOP-knap, driftskontrollampe til styrespænding; kan aflåses med profilhalvcylinder (ekstraudstyr)

Mål:
77 × 235 × 70 mm (B × H × D),
Kapslingstype: IP 44



Trykknop DTP 03

Til adskilt styring af de to løberetninger; separat STOP-knap, driftskontrollampe til styrespænding; kan aflåses med profilhalvcylinder (ekstraudstyr),

Mål:
77 × 270 × 70 mm (B × H × D),
Kapslingstype: IP 44



Nødstopknop DTN 10

Hurtig afbrydelse af lågeanlægget; knap (paddehattetryk) med indgreb; udvendig montering

Mål:
93 × 93 × 95 mm (B × H × D),
Kapslingstype: IP 65



Nødstopknop DTNG 10

Hurtig afbrydelse af lågeanlægget; knap (paddehattetryk) med indgreb; udvendig montering

Mål:
93 × 93 × 95 mm (B × H × D),
Kapslingstype: IP 65

Den aflåselige funktion tjener til afbrydelse af styrespændingen og sætter udløserens funktion ud af drift. Profilhalvcylindre er ikke indeholdt i leveringen af trykknapperne.



Nøgleknop ESU 30 med 3 nøgler, udførelse til indvendig montering, funktion impuls eller ÅBEN / LUKKET kan vælges;

Afbryderdåsens mål:
60 mm (d), 58 mm (T),
afdækningens mål:
90 × 100 mm (B × H)
Åbning i murværk:
65 mm (d), 60 mm (T);
Kapslingstype: IP 54

Udførelse til montering på væg

ESA 30 (ikke vist)
Mål: 73 × 73 × 50 mm (B × H × D)



Nøglekontakt STAP 50 med 3 nøgler, udførelse til montering på væg, mål: 80 × 80 × 63 mm (B × H × D);
Kapslingstype: IP 54

Nøglekontakt STUP 50 med 3 nøgler, udførelse til indbygning (ikke vist),

Mål:
80 × 80 mm (B × H);
Kapslingstype: IP 54



Træklinekontakt ZT 2 med wire

Impulsgivning til åbning eller lukning

Mål:
60 × 90 × 55 mm (B × H × D);
Trækwirens længde: 3,2 m;
Kapslingstype: IP 65

Fremspringende arm KA1

(ikke vist)
Udhæng 1680 – 3080 mm,
kan bruges med ZT 2



Søjler

Med skruesokkel til montering på gulvet, overflade i hvidaluminium RAL 9006, rør 90 × 90 mm, leveres også til betoner

Søjle STN 1

Til optag af 1 betjeningsapparat
På overfladen; højde 1050 mm

Søjle STN 1-1

Til optag af 2 betjeningsapparater eller 1 betjeningsapparat og 1 lyssignal; højde 1200 mm

Til betjeningsapparater:
CTR 1b-1, CTR 3b-1, CTV 3-1,
CTP 3-1, TTR 1000-1, FL 150,
STUP 50, LED duo-lyssignal
rørd / grøn

Tilbehør

Kontakt, melder, modtager



Kodetastatur CTR 1b-1, CTR 3b-1

Til 1 (CTR 1b-1) eller 3 (CTR 3b-1) funktioner, med belyste knapper

Mål:
80 x 80 x 15 mm (B x H x D)



Kodetastatur CTV 3-1

Til 3 funktioner, med særlig robust metaltastatur

Mål:
80 x 80 x 15 mm (B x H x D)



Kodetastatur CTP 3

Til 3 funktioner, med belyst skrift og berøringsfølsom touch-overflade

Mål:
80 x 80 x 15 mm (B x H x D)



Decoder-hus

Til kodetastatur CTR 1b-1, CTR 3b-1, CTV 3-1, CTP 3

Mål:
140 x 130 x 50 mm (B x H x D),
Brydeevne: 2,5 A / 30 V DC
500 W / 250 V AC



Fingerscanner FL 150

Til 2 funktioner; kan gemme op til 150 fingeraftryk

Mål:
80 x 80 x 13 mm (B x H x D);
decoder-hus: 70 x 275 x 50 mm
(B x H x D);
koblingseffekt: 2,0 A / 30 V DC



Radarbevægelsesmelder RBM 2

Til impulsen »Port-ÅBEN« med retningsregistrering; maks. monteringshøjde: 6 m; valgfri fjernbetjening til radarbevægelsesmelder

Mål:
155 x 132 x 58 mm (B x H x D);
kontaktbelastning: 24 AC / DC,
1 A (ohmsk belastning);
kapslingstype: IP 65



Transpondertastatur TTR 1000-1

Til 1 funktion, via transpondernøgle eller -kort, der kan gemmes op til 1000 nøgler eller kort

Mål: 80 x 80 x 15 mm (B x H x D);
Decoder-hus: 140 x 130 x 50 mm (B x H x D);
Brydeevne: 2,5 A / 30 V DC; 500 W / 250 V AC





Bluetoothmodtager HET-BLE

Til betjening via Hörmann BlueSecur-app, impulsstyring af motorer til industri-ledhejseporte

Mål:

110 x 45 x 40 mm (B x H x D)



UAP 1-300

Til WA 300 R S4 eller styring 300; impulsvalg, delåbningsfunktion, yderstillingsmelding og tilslutning af lyssignal med 2 m systemledning,

Mål:

150 x 70 x 52 mm (B x H x D);
brydeevne maks.: 0 V DC / 2,5 A (ohmsk belastning),
250 V AC / 500 W (ohmsk belastning); kapslingstype: IP 65



HOR 1-300

Til WA 250 R S4, WA 300 R S4 eller styring 300 til aktivering af en yderstillingsmelding eller lyssignaler med 2 m forsyningslinje; leveres som ekstraudstyr til montering i tryknap-styring 300 U (ikke vist)

Mål:

110 x 45 x 40 mm (B x H x D);
Brydeevne maks.: 30 V DC / 2,5 A (ohmsk belastning),
250 V AC / 500 W (ohmsk belastning); kapslingstype: IP 44



KNX-gateway

Til styringer 545, 560
Til styring af Hörmann motorer og styringer via KMX-bygningsautomation



3D-laserscanner Scanprotect

Highend-bevægelses- og overvågningsregistreringen garanterer driftssikker funktion ved forskellige gulvbelægnings på grund af laserteknologien.

- Særlig velegnet til udvendige områder, da den er ufølsom over for omskiftende vejr
- Pålidelig afsikring af området samt hurtig og målrettet automatisk portåbning
- Nemme indstillingsmuligheder via portstyringen
- Nemt at skjule vedvarende eller kortvarigt forstyrrende objekter i registreringsområdet
- Deaktivering af tværgående og persontrafik
- Automatisk delåbning for personer eller køretøjer indtil en defineret højde
- Virtuel træklinekontakt muliggør portåbning via personer eller køretøjer, hvis disse befinder sig på et defineret punkt
- Installationshjælp med synlige LED-punkter på gulvet
- Nem tilslutning til portstyringen med stikbar kabelføring
- Bluetooth-modul til installation med app, f.eks. med grafisk visning af de indstillede feltstørrelser i realtid

Tilbehør

Tilslutningsenheder, LED-lyssignaler



Multifunktionskort til indbygning i eksisterende hus eller i separat supplerende kabinet (se billedet) som ekstraudstyr
Yderstillingsmelding, tidsbestemt impuls, samlefejlmelding, udvidelsesenhed for styringerne

Mål for ekstra hus: 202 × 164 × 130 mm (B × H × D);
Kapslingstype: IP 65

I styringen kan der monteres en printplade som ekstra udstyr.



Digitalt uge-ur i separat ekstra hus

Tænd-og sluk-uret kan tænde og slukke for betjeningsapparater via en potentialfri kontakt; udvidelsesenhed til styringer (til montering i det eksisterende kabinet);
Brydeevne: 230 V AC, 2,5 A / 500 W, sommer- / vintertid kan omskiftes, manuel omkobling: automatisk drift, koblingsforvalg vedvarende tændt / vedvarende slukket

Mål for ekstrahus: 202 × 164 × 130 mm (B × H × D); kapslingstype: IP 65



Tilslutningsenhed sommer / vinter i ekstra hus

Funktion til komplet portåbning og midterstilling, der kan programmeres frit, udvidelsesenhed til styringer

Mål for ekstrahus: 202 × 164 × 130 mm (B × H × D); kapslingstype: IP 65

Ikke til styring 445/545



Induktionssløjfe DI 1 i ekstra hus

Egnet til en induktionssløjfe; detektor med en lukker og en veksler

Induktionssløjfe DI 2 (ikke vist) i det separate ekstra hus

Egnet til to adskilte induktionssløjfer; detektor med to potentialfri lukkekontakter; kan indstilles på impuls eller vedvarende kontakt; retningsregistrering muligt

Mål for det ekstra hus: 202 × 164 × 130 mm (B × H × D);
brydeeffekt: DI 1: lavspænding 2 A, 125 V A / 60 W; DI 2: 250 V AC, 4 A, 1000 VA (ohmsk belastning AC); leveres uden kabel

Kabel til induktionssløjfe: rulle à 50 m, kabelbetegnelse: SIAF, tværsnit: 1,5 mm², farve: brun





Lyssignaltilslutning til indbygning i eksisterende hus eller som ekstraudstyr i separat supplerende hus (ill.)

Inkl. 2 LED-lyssignaler TL40S ye **2**; udvidelsesenhed til styring, med lyssignaltilslutning til optisk visning under portbevægelsen (uge-ur, som ekstraudstyr);
Anvendelsesmuligheder: Startadvarsel automatisk lukning

Efter udløbet på den indstillede holdetid (0 – 480 sek.) blinker lyssignalerne under den indstillede forvarselstid (0 – 70 sek.).

Mål for ekstra hus: 202 x 164 x 130 mm (B x H x D)
Kontaktbelastning: 250 V AC; 2,5 A / 500 W;
Kapslingstype: IP 65



Kørebaneregulering i separat ekstrahus eller til indbygning i eksisterende hus (kun til styringer 360, 460, 560)

inkl. 2 LED-lyssignaler TL40S rd / gn **4** eller 2 LED-lyssignaler TL40S rd / ye* / gn **5**; Udvidelsesenhed til styring med lyssignaltilslutning til optisk visning til indkørsels- og udkørselsreguleringen (uge-ur som ekstraudstyr),

Grønt lys: kan indstilles fra 0 – 480 s
Rømningsfase: kan indstilles fra 0 – 70 s

Mål for det supplerende hus: 202 x 164 x 130 mm (B x H x D),
kontaktbelastning: 250 V AC; 2,5 A / 500 W;
Kapslingstype: IP 65

* Gul kræves ikke til kørebaneregulering



1

LED-lyssignal TL40S rd
1 lyskilde rød
(230 V / 50 Hz)

Lyssignalets mål:
180 x 250 x 290 mm
(B x H x D)



2

LED-lyssignal TL40S ye
1 lyskilde gul
(230 V / 50 Hz)

Lyssignalets mål:
180 x 250 x 290 mm
(B x H x D)



3

LED-lyssignal TL40S gn
1 lyskilde grøn
(230 V / 50 Hz)

Lyssignalets mål:
180 x 250 x 290 mm
(B x H x D)



4

LED-lyssignal TL40S rd / gn
2 lyskilder rød/grøn
(230 V / 50 Hz)

Lyssignalets mål:
180 x 410 x 290 mm
(B x H x D)



5

LED-lyssignal TL40S rd / ye / gn
1 lyskilde rød/gul/grøn
(24 V DC)

Lyssignalets mål:
180 x 250 x 290 mm
(B x H x D)

Ydeevne

I henhold til EN 13241

Portmodeller	SPU F42	SPU 67 Thermo	APU F42	APU F42 Thermo	APU 67 Thermo	ALR F42	ALR F42 Thermo	ALR 67 Thermo
Vindbelastning	Klasse iht. EN 12424							
Port uden gangdør	3 ²⁾ / 4 ^{1, 2)}	3 ²⁾ / 4 ^{1, 2)}	3 / 4 ¹⁾	3 / 4 ¹⁾	3 / 4 ¹⁾	3 / 4 ¹⁾	3 / 4 ¹⁾	3 / 4 ¹⁾
Port med gangdør	2 ²⁾ / 3 ^{1, 2)}	2 ²⁾ / 3 ^{1, 2)}	2 / 3 ¹⁾	2 / 3 ¹⁾	2 / 3 ¹⁾	2 / 3 ¹⁾	2 / 3 ¹⁾	2 / 3 ¹⁾
Vandtæthed	Klasse iht. EN 12425							
Port uden / med gangdør	3 (70 Pa)	3 (70 Pa)	3 (70 Pa)	3 (70 Pa)	3 (70 Pa)	3 (70 Pa)	3 (70 Pa)	3 (70 Pa)
Luftgennemtrængelighed	Klasse iht. EN 12426							
Port uden gangdør	2	2 / 3 ^{5, 6)}	2	2	2 / 3 ^{5, 6)}	2	2	2 / 3 ^{5, 6)}
Port med gangdør	1	1	1	1	1	1	1	1
Lydisolering ³⁾	R [db] iht. EN ISO 717-1							
Port uden gangdør	25 ³⁾	25 ³⁾	23	23	23	23 / 30 ⁴⁾	23 / 30 ⁴⁾	23 / 30 ⁴⁾
Port med gangdør	24 ³⁾	24 ³⁾	22	22	22	22 / 29 ⁴⁾	22 / 29 ⁴⁾	22 / 29 ⁴⁾
Varmeisolering	U-værdi = W/(m ² ·K) iht. EN 13241, tillæg B, med et portareal på 5000 × 5000 mm							
Port uden / med gangdør								
Indbygget port	1,0 / 1,2	0,62 / 0,82						
Med ThermoFrame	0,94 / 1,2	0,51 / 0,75						
Dobbeltrude i kunststof			3,4 / 3,6	2,9 / 3,1		3,6 / 3,8	3,0 / 3,2	
Med ThermoFrame			3,3 / 3,6	2,8 / 3,1		3,6 / 3,8	3,0 / 3,2	
Tredobbelt rude i kunststof			3,0 / 3,2	2,5 / 2,7	2,1 / 2,3	3,2 / 3,4	2,6 / 2,8	2,2 / 2,4
Med ThermoFrame			2,9 / 3,1	2,4 / 2,6	2,0 / 2,2	3,1 / 3,4	2,5 / 2,8	2,1 / 2,3
Firdobbelt rude i kunststof					1,8 / 2,0			1,9 / 2,1
Med ThermoFrame					1,7 / 1,9			1,8 / 2,1
Klima-dobbeltrude			2,5 / 2,7	2,0 / 2,2	1,6 / 1,8	2,7 / 2,9	2,1 / 2,3	1,7 / 1,9
Med ThermoFrame			2,4 / 2,6	1,9 / 2,1	1,5 / 1,7	2,6 / 2,8	2,0 / 2,2	1,6 / 1,8
Dobbeltrude i ægte glas			3,4 / 3,6	2,9 / 3,1	2,6 / 2,8	3,6 / 3,8	3,0 / 3,2	2,7 / 2,9
Med ThermoFrame			3,3 / 3,6	2,8 / 3,0	2,5 / 2,7	3,6 / 3,8	3,0 / 3,2	2,6 / 2,8
Enkelt rude i ægte glas								
Med ThermoFrame								
Separate døre	NT 60 til SPU	NT 60 til APU	NT 60 til ALR	NT 60 til ALR Vitraplan	NT 80 Thermo til SPU	NT 80 Thermo til APU	NT 80 Thermo til ALR	
Vindbelastning	3C	3C	3C	3C	4C	4C	4C	
Klasse iht. EN 12424								
Luftgennemtrængelighed	3	3	3	3	3	3	3	
Klasse iht. EN 12426								
Slagregnstæthed	1A	1A	1A	1A	1A	1A	1A	
Ubeskyttet, åbner udad								
Varmeisolering	2,9	4,2	4,7	4,7	1,6	2,2	2,4	
U-værdi = W/(m ² ·K) iht. EN 13241, tillæg B, med en dørstørrelse på 1250 × 2200 mm								

¹⁾ Indtil en portbredde på op til 4000 mm

²⁾ Ved porte med sandwich-vindue i visse tilfælde med mindre klasser

³⁾ Ved porte uden vinduesrammer

⁴⁾ Angivne data i forhold til støjdemningsværdier med vindue af ægte glas (ekstraudstyr)

⁵⁾ Med ThermoFrame

⁶⁾ Kun ved overfladen Micrograin

ALR F42 Glazing	ALR 67 Thermo Glazing	ALR F42 Vitraplan	Vinduer / fyldinger	Ug-værdi W/(m ² ·K)	tv-værdi	g-værdi
3/4 ¹⁾	3/4 ¹⁾	3/4 ¹⁾	Kunststofruder			
			Enkelt rude, 3 mm			
			Klar		0,88	
			Krystalstruktur		0,84	
			Dobbeltrude, 26 mm			
3 (70 Pa)	3 (70 Pa)	3 (70 Pa)	Klar	2,6	0,77	0,74
			Krystalstruktur	2,6	0,77	0,74
			Grå nuance	2,6	0,03	0,28
			Brun nuance	2,6	0,03	0,25
			Hvid nuance (opal)	2,6	0,69	0,69
2	2/3 ⁹⁾	2	Tredobbelt rude, 26 mm			
			Klar	1,9	0,68	0,67
			Krystalstruktur	1,9	0,68	0,67
			Grå nuance	1,9	0,03	0,25
			Brun nuance	1,9	0,03	0,23
			Hvid nuance (opal)	1,9	0,61	0,63
			Tredobbelt rude, 51 mm			
			Klar	1,6	0,68	0,67
			Krystalstruktur	1,6	0,68	0,67
			Grå nuance	1,6	0,03	0,25
			Brun nuance	1,6	0,03	0,22
			Hvid nuance (opal)	1,6	0,61	0,63
			Firdobbelt rude, 51 mm			
			Klar	1,3	0,60	0,61
			Krystalstruktur	1,3	0,60	0,61
			Grå nuance	1,3	0,02	0,23
			Brun nuance	1,3	0,02	0,20
			Hvid nuance (opal)	1,3	0,54	0,58
			Polycarbonat-ruder			
			Enkelt rude, 6 mm			
			Klar	-	-	-
			Dobbeltrude, 26 mm			
			Klar	2,7	0,81	0,75
			Ruder i ægte glas			
			Enkelt rude, 6 mm			
			Klar	5,7	0,88	0,79
			Dobbeltrude, 26 mm			
			Klar	2,7	0,81	0,76
			Klima-dobbeltrude, 26 mm			
			Klar	1,1	0,80	0,64
			Fylding			
			Ribbeforstærket acrylrude i flere lag	1,9	0,57	0,62

Konstruktioner Vitraplan på forespørgsel

Ug-værdi Varmegennemgangsværdi
 τ_v -værdi Lystransmissionsgrad (lysgennemtrængelighed)
g-værdi Total solenergitransmittans

Konstruktions- og kvalitetskendetegn

I henhold til EN 13241

	SPU F42	SPU 67 Thermo	APU F42	APU F42 Thermo	APU 67 Thermo
Konstruktion					
Selvbærende	●	●	●	●	●
Tykkelse, mm	42	67	42	42	67
Portstørrelser					
Bredde maks. mm, indvendigt karmål LZ	8000	10000	8000	7000	10000
Højde maks. mm, modulmål RM	7500	7500	7500	7500	7500
Portbladmateriale					
Stålsektion, isoleret	●	-	●	●	-
Stålsektion, isoleret, med brudt kuldebro	-	●	-	-	●
Aluminium-profil	-	-	●	-	-
Aluminium-profil, med brudt kuldebro	-	-	-	●	●
Portbladsoverflade					
Forzinket stål, overfladebelægning, RAL 9002	●	●	○	○	○
Forzinket stål, overfladebelægning, RAL 9006	○	○	●	●	●
Forzinket stål, overfladebelægning, farver iht. RAL	○	○	○	○	○
Elokseret alu E6 / C0	-	-	●	●	●
Aluminium, overfladebelægning, RAL efter eget valg	-	-	○	○	○
Alu, overfladebelægning i brun / grå	-	-	-	-	-
Gangdør					
	○	○	○	○	○
Separate døre					
Separat dør NT 60 med samme udseende som porten	○	○	○	○	○
Separat dør NT 80 Thermo med samme udseende som porten	○	○	○	○	○
Vinduer					
Sektionsvindue type A	○	○	-	-	-
Sektionsvindue type D	○	○	-	-	-
Sektionsvindue type E	○	-	-	-	-
Alu-vinduesrammer	○	○	●	●	●
Tætninger					
Omsluttende på 4 sider	●	●	●	●	●
Mellemtætning mellem sektionerne	●	●	●	●	●
ThermoFrame					
	○	○	○	○	○
Aflåsningssystemer					
Indvendig aflåsning	●	●	●	●	●
Udvendig / indvendig aflåsning	○	○	○	○	○
Løftesikring					
Til porte med akselmotor op til 5 m højde	●	●	●	●	●
Sikkerhedsudstyr					
Fingerklemsikring	●	-	●	●	-
Beskyttelse mod indgreb i siderne	●	●	●	●	●
Faldsikring til porte	●	●	●	●	●
Fastgørelsesmuligheder					
Beton	●	●	●	●	●
Stål	●	●	●	●	●
Murværk	●	●	●	●	●
Andre på forespørgsel					

● = Som standard
○ = Som ekstraudstyr

ALR F42	ALR F42 Thermo	ALR 67 Thermo	ALR F42 Glazing	ALR 67 Thermo Glazing	ALR F42 Vitraplan
● 42	● 42	● 67	● 42	● 67	● 42
8000 7500	7000 7500	10000 7500	5500 4000	5500 4000	6000 7000
-	-	-	-	-	-
-	-	-	-	-	-
●	-	-	●	-	●
-	●	●	-	●	-
-	-	-	-	-	-
-	-	-	-	-	-
●	●	●	●	●	-
○	○	○	○	○	-
-	-	-	-	-	●
○	○	○	-	-	-
○	○	○	○	○	○
○	○	○	○	○	-
-	-	-	-	-	-
-	-	-	-	-	-
-	-	-	-	-	-
●	●	●	●	●	●
●	●	●	●	●	●
○	○	○	○	○	○
●	●	●	●	●	●
○	○	○	-	-	-
●	●	●	●	●	●
●	●	-	●	-	●
●	●	●	●	●	●
●	●	●	●	●	●
●	●	●	●	●	●

Samme leverandør til industri- og erhvervsbyggeri

Vores produktprogram har den rigtige løsning til alle behov. Alle vores produkter er tilpasset nøjagtigt til hinanden og garanterer høj funktionssikkerhed.

Derfor er vi en stærk, fremtidsorienteret partner i forbindelse med industri- og erhvervsbyggeri.

**INDUSTRIPORTE. LÆSETEKNIK. SKYDEPORTE.
STÅLDØRE. MOBIL TERRORSIKRING**



De viste porte er delvist forsynet med ekstraudstyr og svarer ikke i alle tilfælde til standardudførelsen. De viste farver og overflader er af tryktekniske grunde ikke bindende. Beskyttet af ophavsret. Kopiering, også delvist, kun med vores tilladelse. Ret til ændringer forbeholdes.

HÖRMANN